

OBSERVACIONES:

AUTORES:

Bach. Canales Perez, Natalia Nicole
 Bach. Tang Voysest, Daniel Mauricio

DIRECTOR DE TESIS:

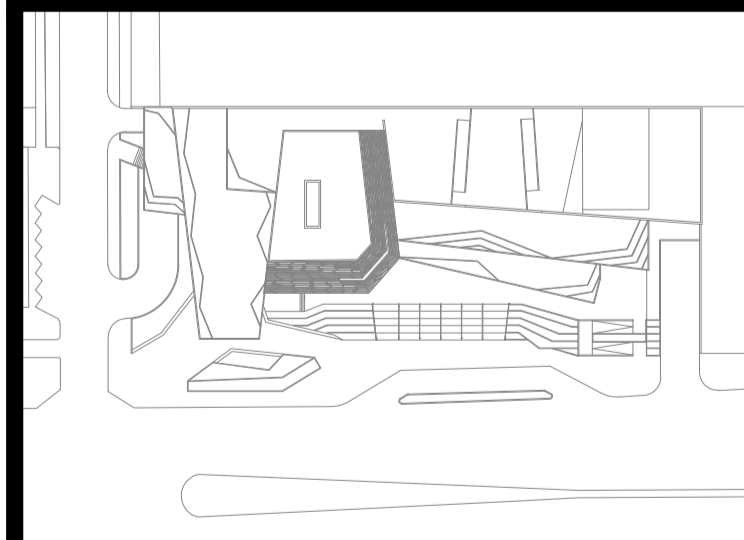
Arqto. Bendezú Zumaeta, Jorge
 CAP: 803

TITULO GENERAL:

CENTRO EMPRESARIAL Y
 COMERCIAL TORREPLAZAS DE
 SAN ISIDRO

TITULO DEL PLANO:

PLANTAS GENERALES
 NIVELES 2 Y 3



Ubicación:

Av. Javier Prado c/ calle Francisco Masias, Distrito San Isidro, Lima.

UNIVERSIDAD RICARDO PALMA
 FACULTAD DE ARQUITECTURA Y URBANISMO

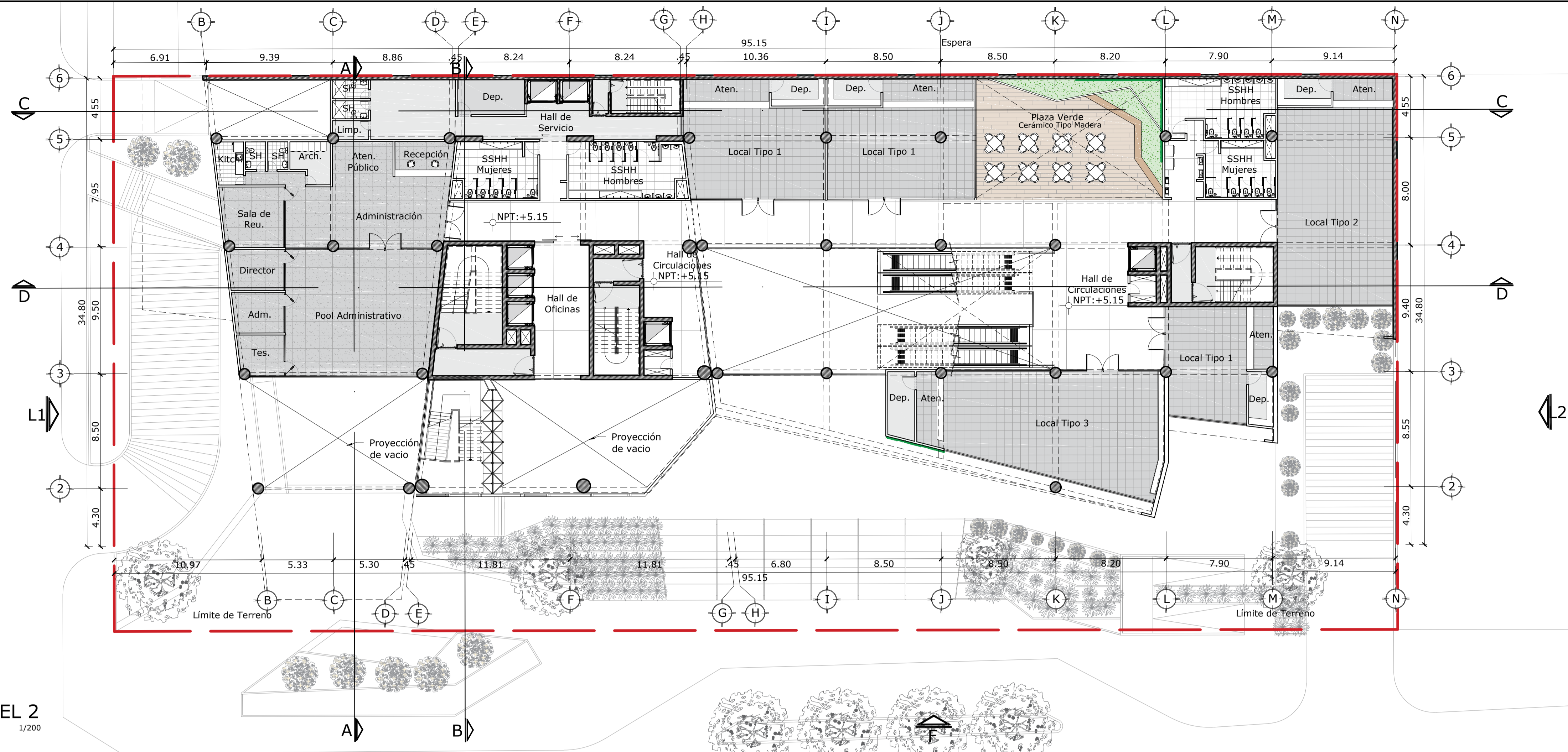
ESCALA: 1/200

FECHA: NOVIEMBRE, 2016

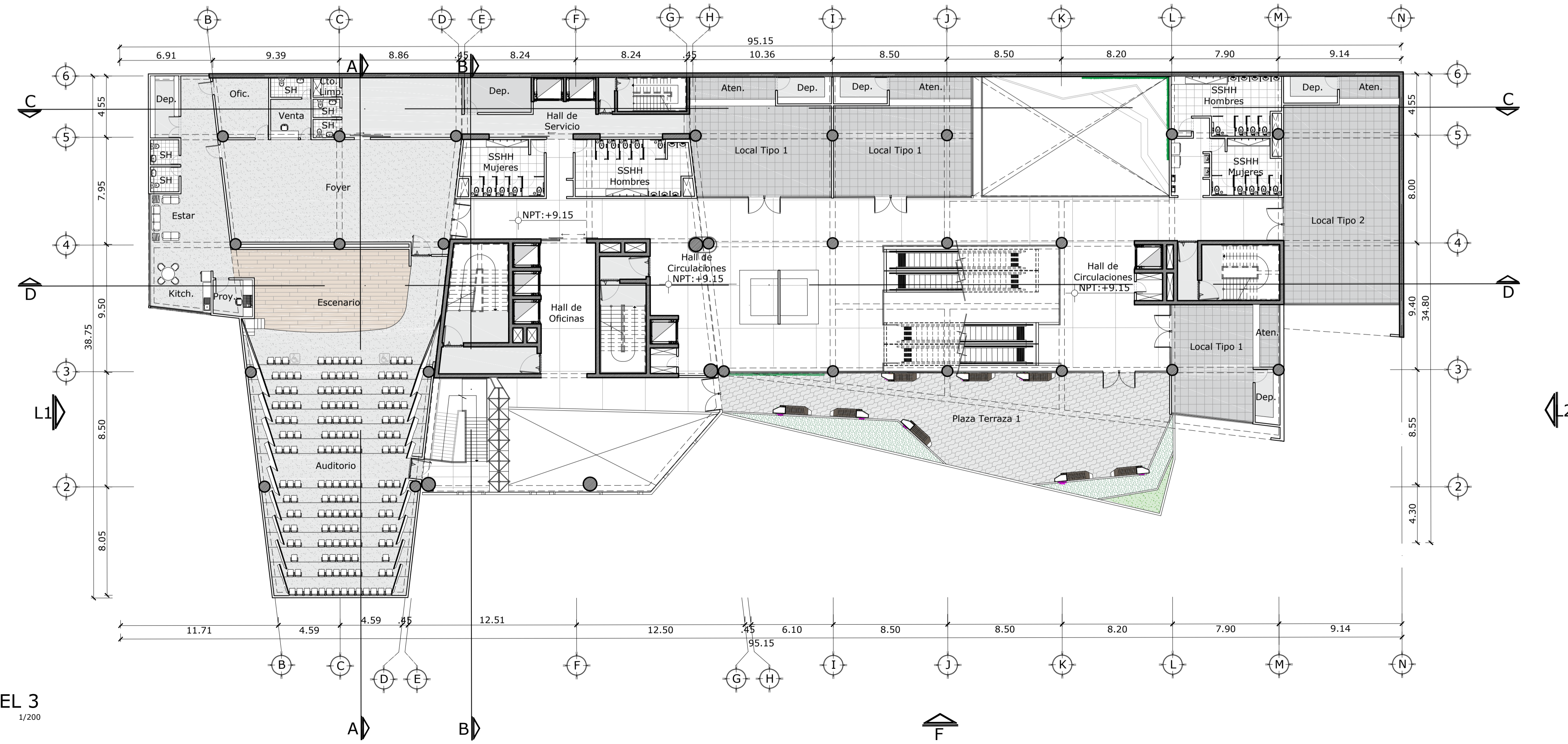
ARCHIVO: CANTAN_A-04-09_PLANTAS GENERALES.dwg

PLANO:

A-06



PLANTA GENERAL NIVEL 2
 ESCALA 1/200



PLANTA GENERAL NIVEL 3
 ESCALA 1/200