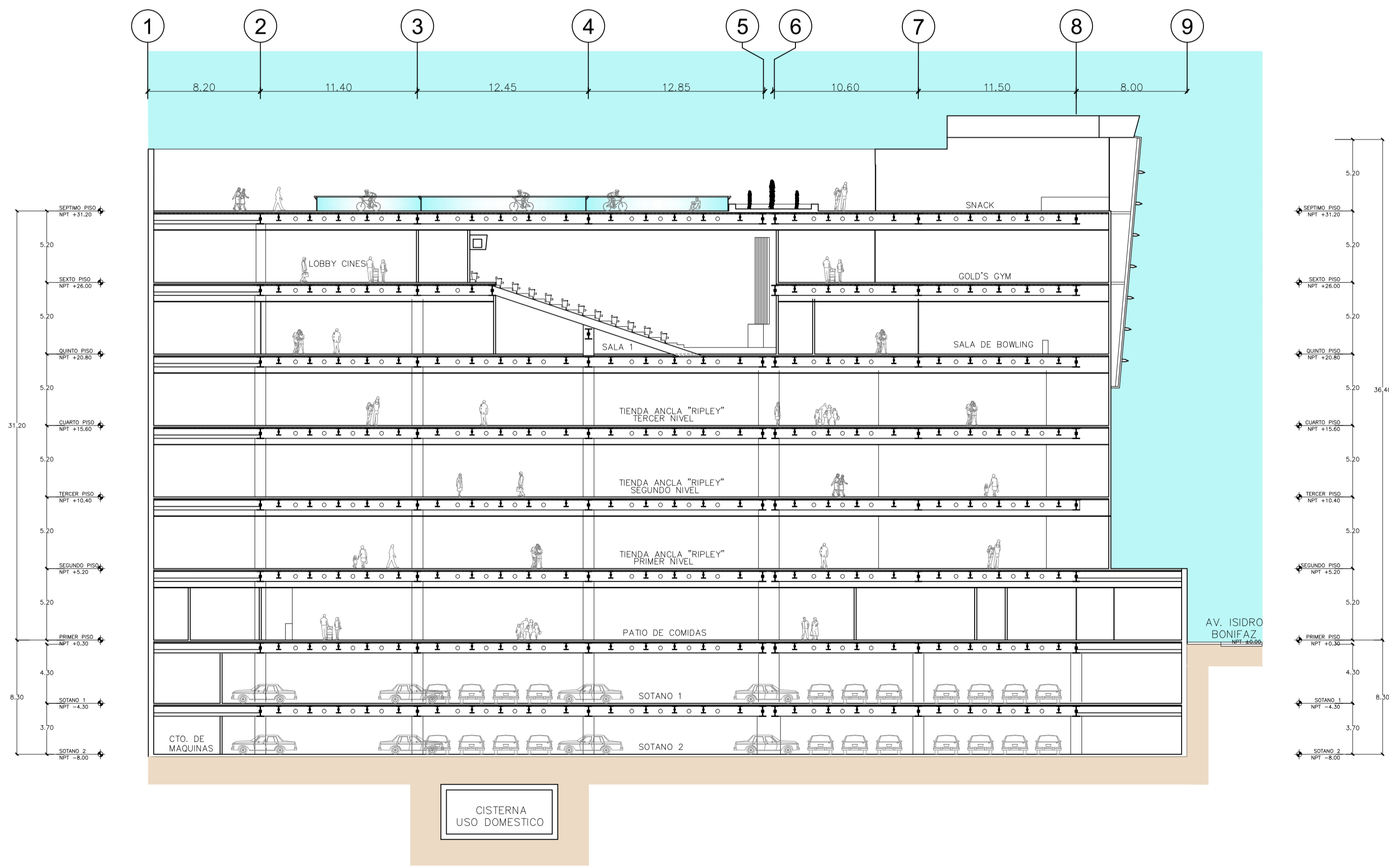




CORTE 2-3
ESCALA : 1/250



CORTE J-K
ESCALA : 1/250

OBSERVACIONES:

AUTOR:

BACH. ARQUITECTURA
CONDE RAMÍREZ, EDGAR MARTÍN

DIRECTOR DE TESIS:

ARQ. JUAN DE DIOS SALAS CANEVARO

TITULO GENERAL:

"CENTRO COMERCIAL LÚDICO EN INDEPENDENCIA"

TITULO DEL PLANO:

CORTE LONGITUDINAL 2-3
CORTE TRANSVERSAL J-K



ESCALA: SIN ESCALA

UNIVERSIDAD RICARDO PALMA
FACULTAD DE ARQUITECTURA Y URBANISMO

ESCALA: 1 / 250 FECHA: OCTUBRE, 2016

ARCHIVO: PLANOS DE ARQUITECTURA_A-11.DWG

PLANO: **A-11**