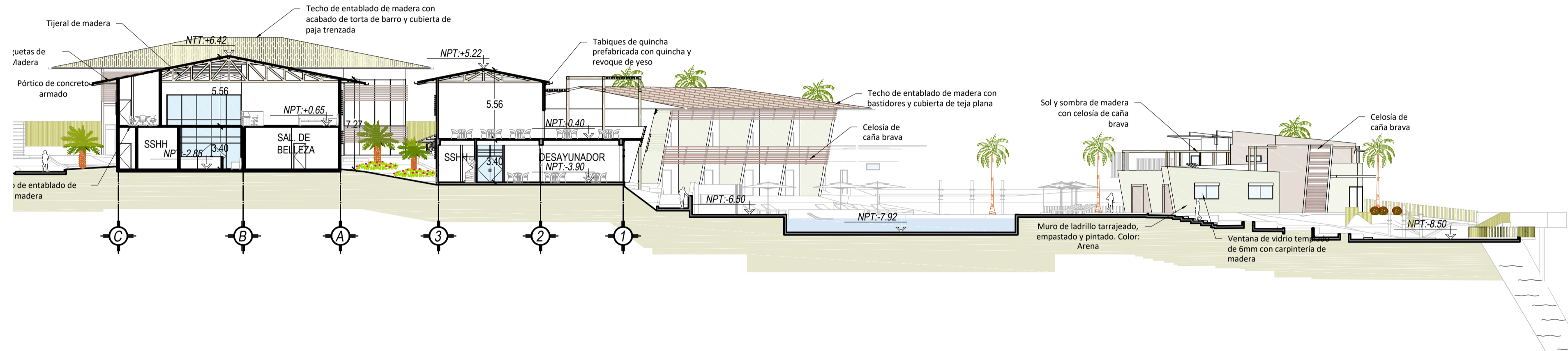
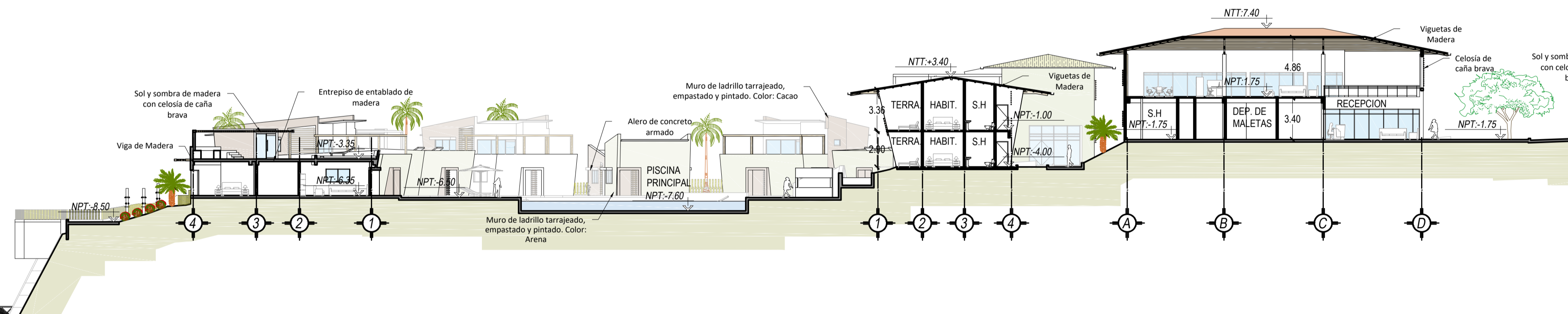


CORTE A-A: TRAMO 1
Escala: 1/250



CORTE A-A: TRAMO 2
Escala: 1/250



CORTE B-B: TRAMO 1
Escala: 1/250



CORTE B-B: TRAMO 2
Escala: 1/250

OBSERVACIONES:

AUTORES:

Bach. Cavana Ruiz, Leslie Etel
Bach. Nauth Yabar, Karen Romina

DIRECTOR DE TESIS:

Dr. Arq. Pablo Cobeñas Nizama
CAP: 926

TITULO GENERAL:

HOTEL BOUTIQUE EN PUNTA
VELEROS

TITULO DEL PLANO:

CORTE GENERAL
A - A Y B - B

PLANO DE UBICACION:



Ubicación:
Calle S/N, Punta Veleros, Los
Organos, Talara, Piura, Perú

UNIVERSIDAD RICARDO PALMA
FACULTAD DE ARQUITECTURA Y URBANISMO

ESCALA: 1/250

FECHA: Diciembre, 2017

ARCHIVO:
ORGANOS_A-06-07 CORTES GENERALES.dwg

PLANO:
A-06