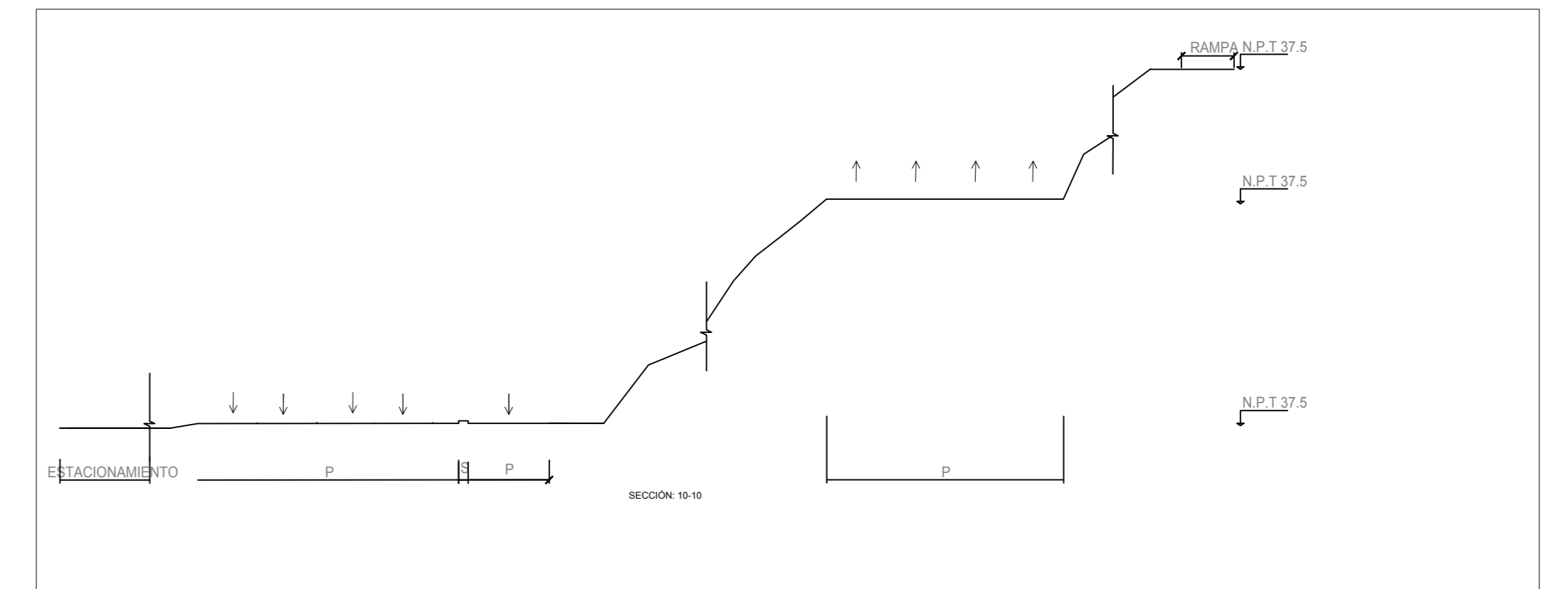
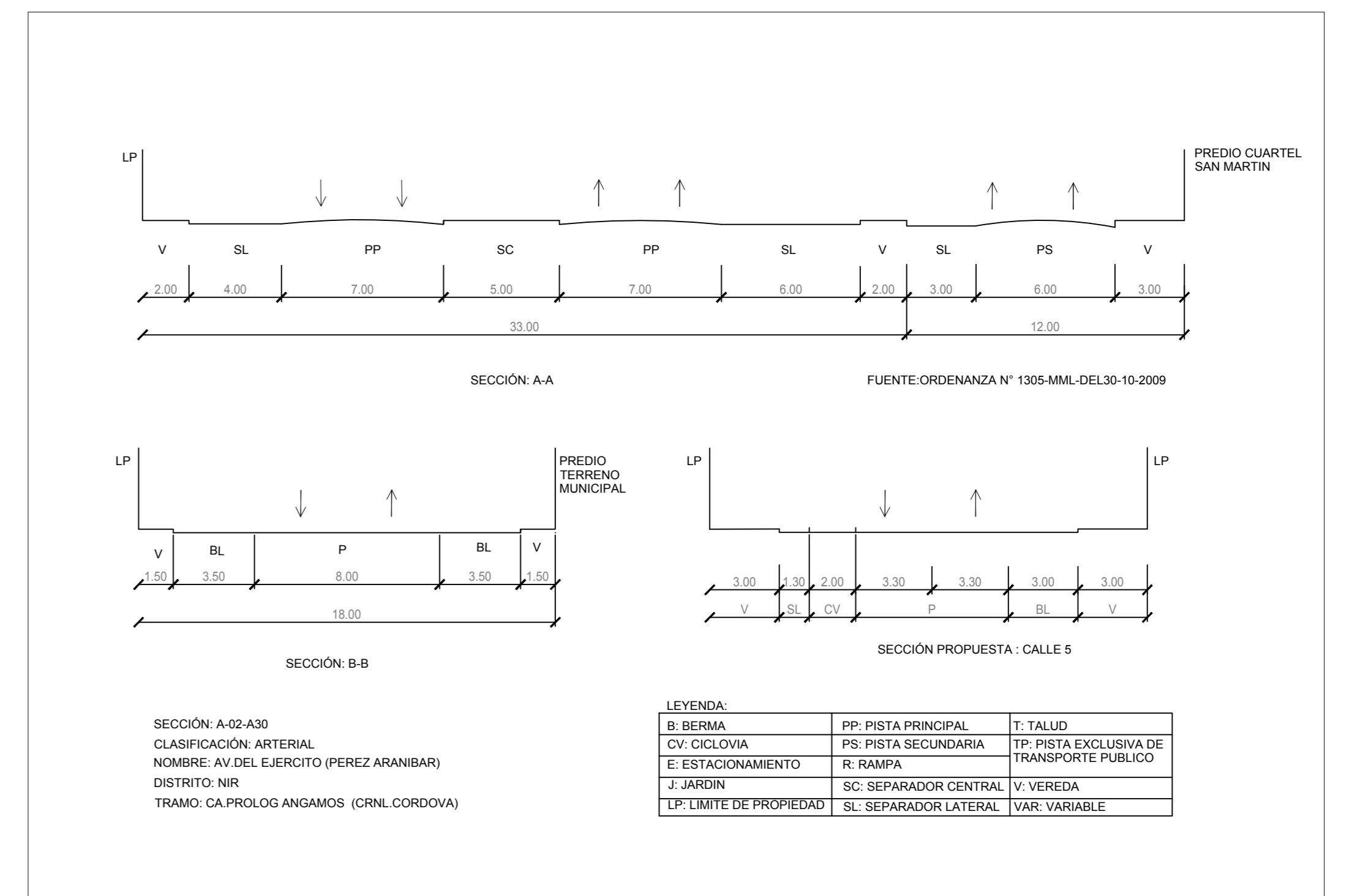
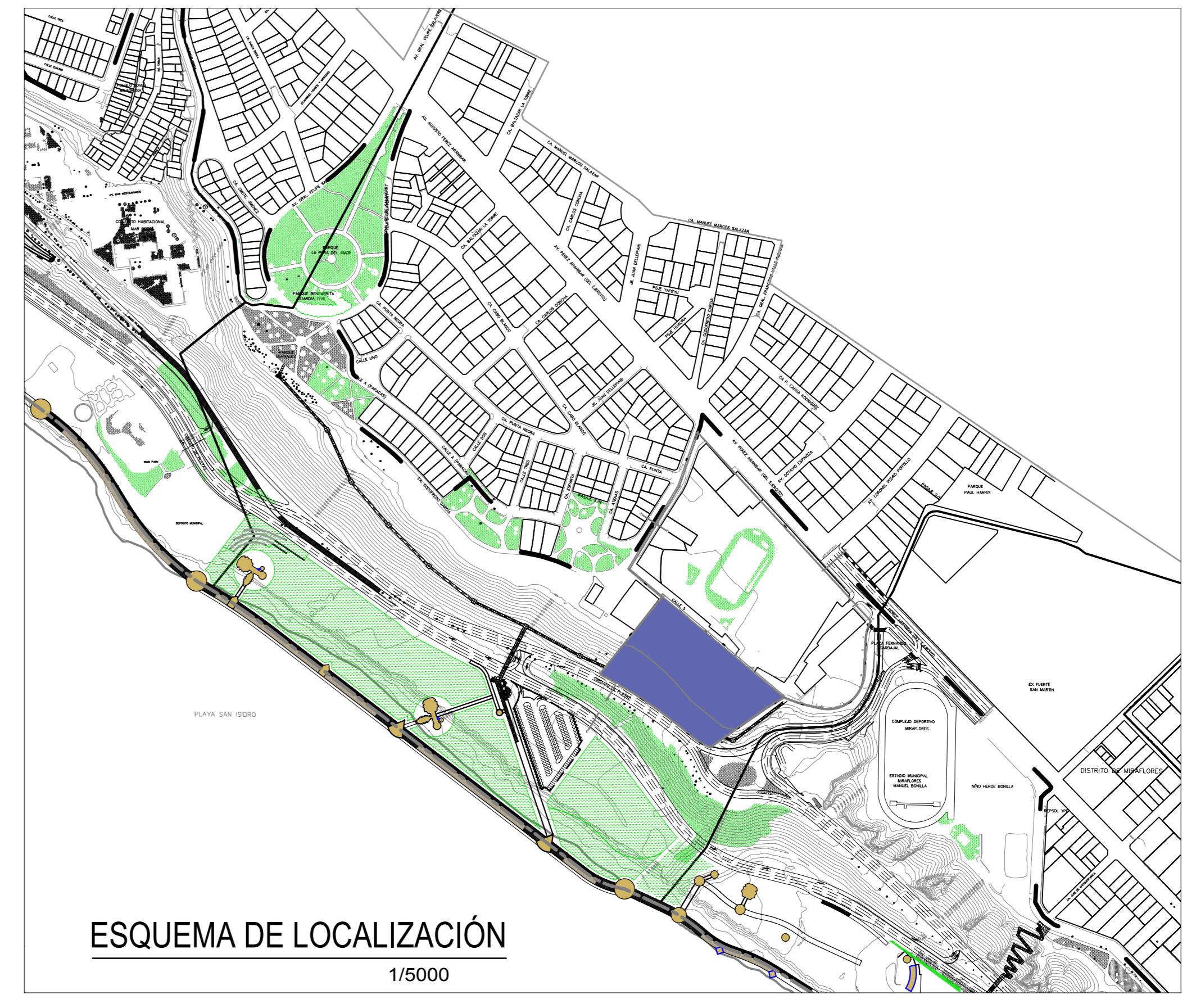
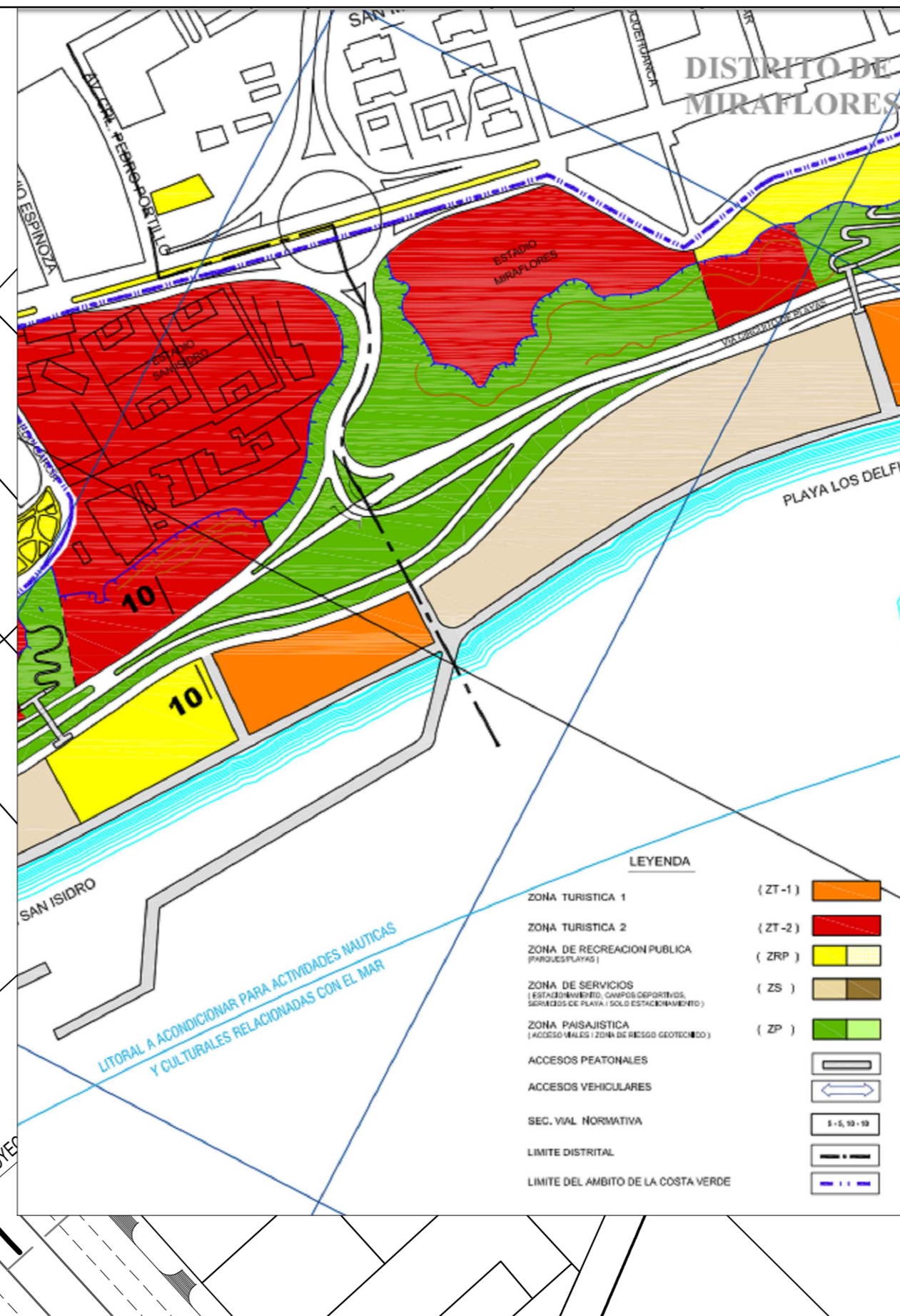
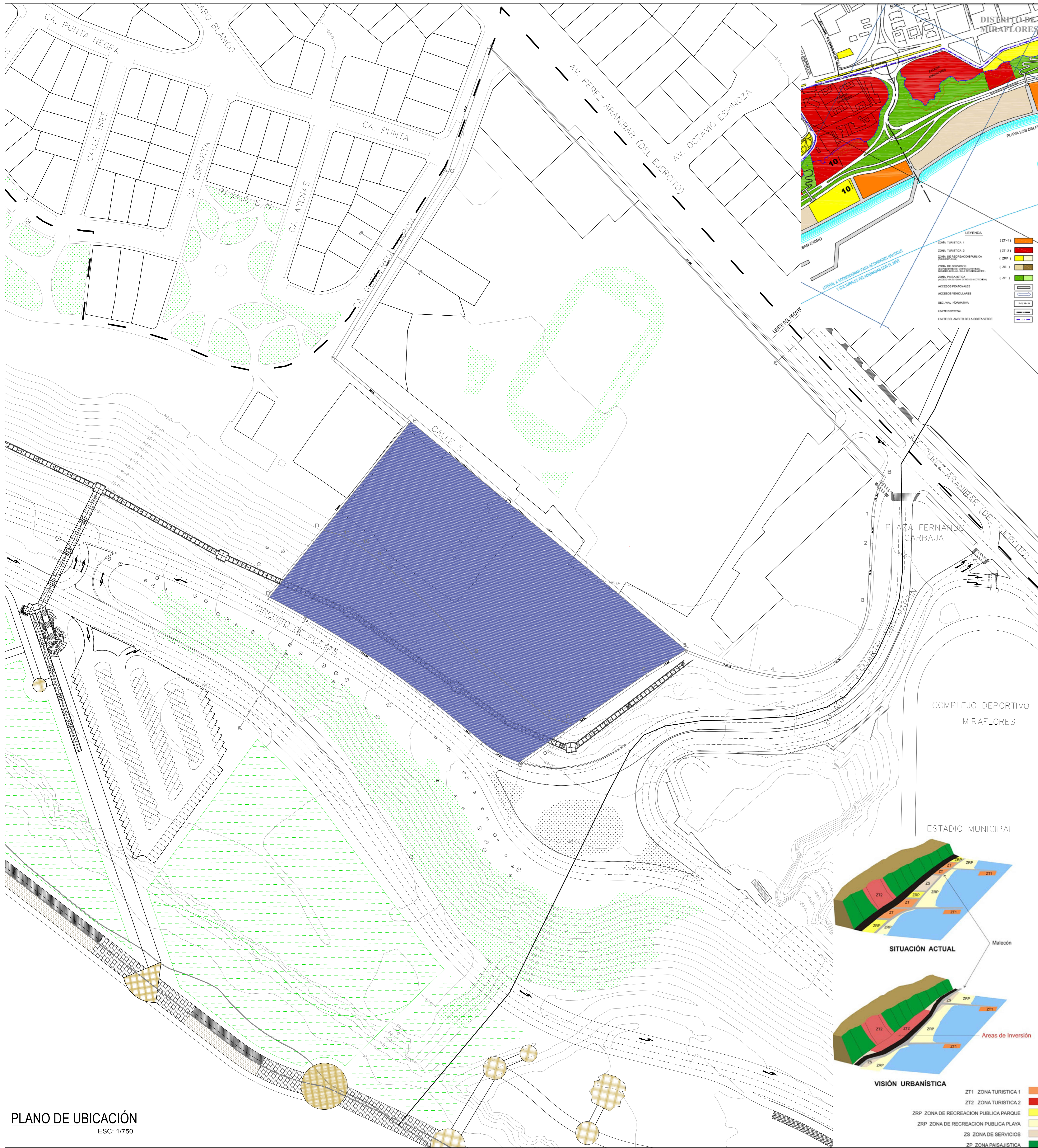


OBSERVACIONES:



CUADRO NORMATIVO		CUADRO DE ÁREAS	
PROPUESTA DE PARÁMETROS	APCV	PROYECTO	ÁREAS
Dirección	Av. Augusto Pérez Aranibar - Ca. Godófee García Nro 475-485.		ÁREA PRIMERA PLANTA 281.39m <sup>2</sup> 6237.23 m <sup>2</sup> 6518.62 m <sup>2</sup>
Zonificación	Zona de reglamentación Especial ZRE (ver cuadro APCV)	APCV	SOTANO 1 6101.26 m <sup>2</sup> 1256.94 m <sup>2</sup> 7358.20 m <sup>2</sup>
Uso de suelo	Para el acantilado y ladera en cerros - ZT-2/ ZP	ZT-2/ ZP	SOTANO 2 7054.64 m <sup>2</sup> 772.28 m <sup>2</sup> 7826.92 m <sup>2</sup>
Volumen de ocupación	40% edificaciones 60% tratamiento paisajista No deberá pasar el 40% de su longitud por distrito	36% 64% 17%	SOTANO 3 7272.67 m <sup>2</sup> 1224.69 m <sup>2</sup> 8497.36 m <sup>2</sup>
Construcción en el acantilado	Longitud mínima de 150ml paralela al litoral Delimitación horizontal desde la plataforma superior hasta la vía del circuito de playas	173.26 ml	SOTANO 4 9092.64 m <sup>2</sup> 1194.70 m <sup>2</sup> 10287.34 m <sup>2</sup>
Altura máxima	En el acantilado delimitado por la rasante desde el límite superior hasta la línea de la alta marea. Se puede aceptar que el techo coincida con la vía superior con tal de que no impida la visual de las edificaciones existentes. Estos techos en el acantilado deberán tener tratamiento de plaza, parque o mirador. En el nivel superior las edificaciones no deberán sobrepasar los 150 ml. Las edificaciones en el nivel superior no deberán exceder el 15% de su longitud total	log permitida 150ml alt permitida 22.5	TOTAL 30327.80 m <sup>2</sup>
Volumetría y Fachada	Deberá ser tratado arquitectónicamente por todos los lados visibles	Tratamiento	ÁREA TECHADA 41013.64 m <sup>2</sup>
Área libre (%)	No deberá ser menor a 60 % del área bruta del terreno	39.60 ml (LX15)/100=5.94	ÁREA CONSTRUÍDA 11853.55 m <sup>2</sup>
Área del circuito de Playa	Estos a su vez deberán estar separados entre ellos por distancias no menores a 40 m se pueden utilizar los aires siempre y cuando permita la circulación hacia la plataforma inferior.	No se utilizan los aires del circuito de playa	ÁREA DEL TERRENO TOTAL 17956.28 m <sup>2</sup>
Retiros mínimo frontal	Retiro de 3.00 ml desde el circuito de playas, se pueden utilizar los aires de la vía del circuito de playas en tramos no mayores de 40m.	13.00 ml (No aplica)	
Estacionamiento	No incluye zona del sector B ni de los existentes en el nivel superior	Dentro del Proyecto	

PLANO DE UBICACIÓN  
ESC: 1/750

AUTORA:  
**BACH. DHAGUIAN J. GODIÑO MANGA**

DIRECTOR DE TESIS:  
**ARQ. HERNAN ELGUERA CHUMPTAZI**

TÍTULO GENERAL:  
**CENTRO CULTURAL-TURISTICO GASTRONÓMICO**

TÍTULO DEL PLANO:  
**UBICACIÓN Y LOCALIZACIÓN**

ESCALA: 1:16000

