

OBSERVACIONES:

AUTORES:

BACH. Enrique Barrantes Hadzich
BACH. Rossana Pérez García

DIRECTOR DE TESIS:

MG. ARQ. Alejandro Gómez Ríos

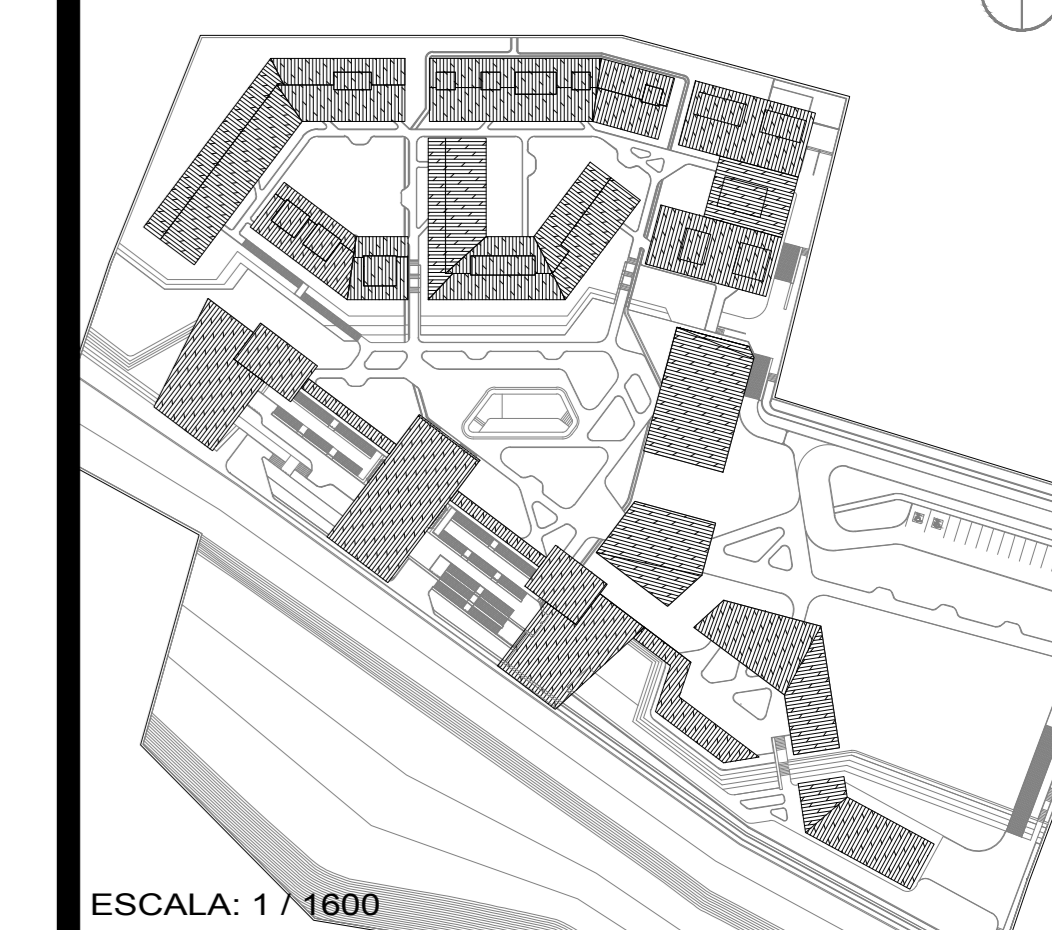
TÍTULO GENERAL:

ALBERGUE TURÍSTICO RURAL
ECO-VIVENCIAL EN EL DISTRITO DE
HUAYOPATA, PROVINCIA DE LA
CONVENCIÓN
CUSCO, PERÚ

TÍTULO DEL PLANO:

ELEVACIONES
ESC. 1 / 200

PLANO DE UBICACIÓN:



ESCALA: 1 / 1600

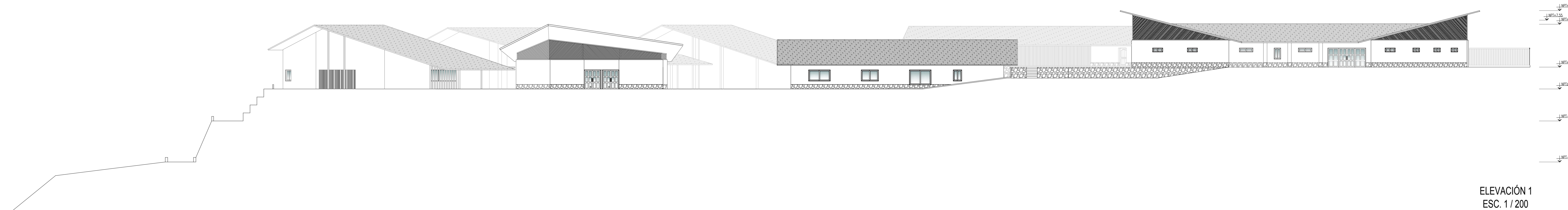
UNIVERSIDAD RICARDO PALMA
FACULTAD DE ARQUITECTURA Y
URBANISMO

ESCALA: 1 : 200 FECHA: Febrero 2017

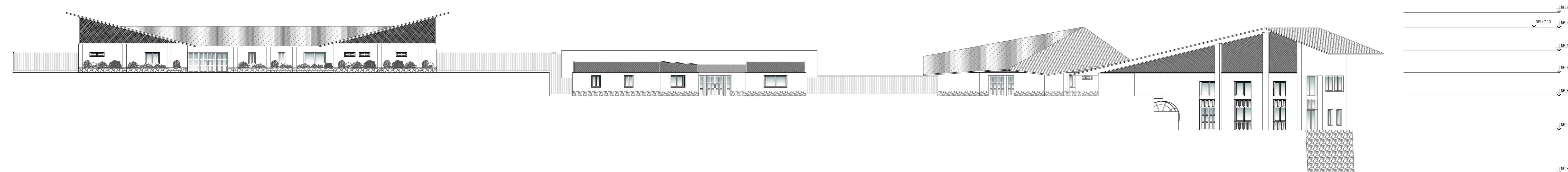
ARCHIVO: AEHU_A-12_Elevaciones

PLANO:

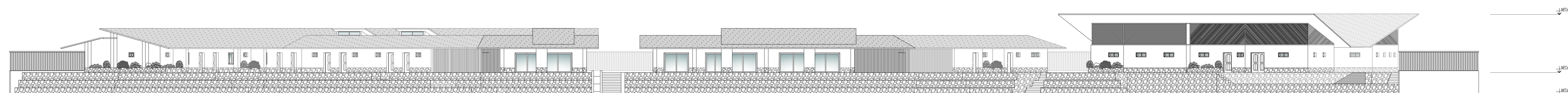
A-12



ELEVACIÓN 1
ESC. 1 / 200



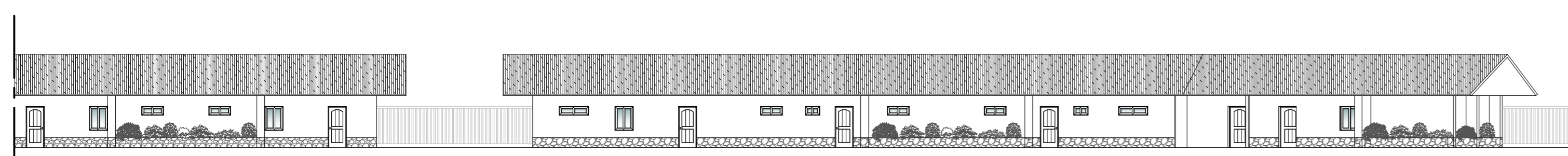
ELEVACIÓN 2
ESC. 1 / 200



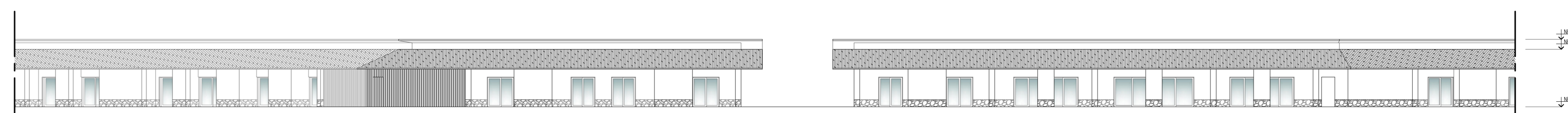
ELEVACIÓN 3
ESC. 1 / 200



ELEVACIÓN 4
ESC. 1 / 200



ELEVACIÓN 5
ESC. 1 / 200



ELEVACIÓN 6
ESC. 1 / 200