

CORTES A-A'

OBSERVACIONES:

AUTORES:

MENDOZA CALORETTI, JORGE
SOTO CANCHAYA, MICHEL

DIRECTOR DE TESIS:

MG.ARQ. ALEJANDRO GÓMEZ RÍOS

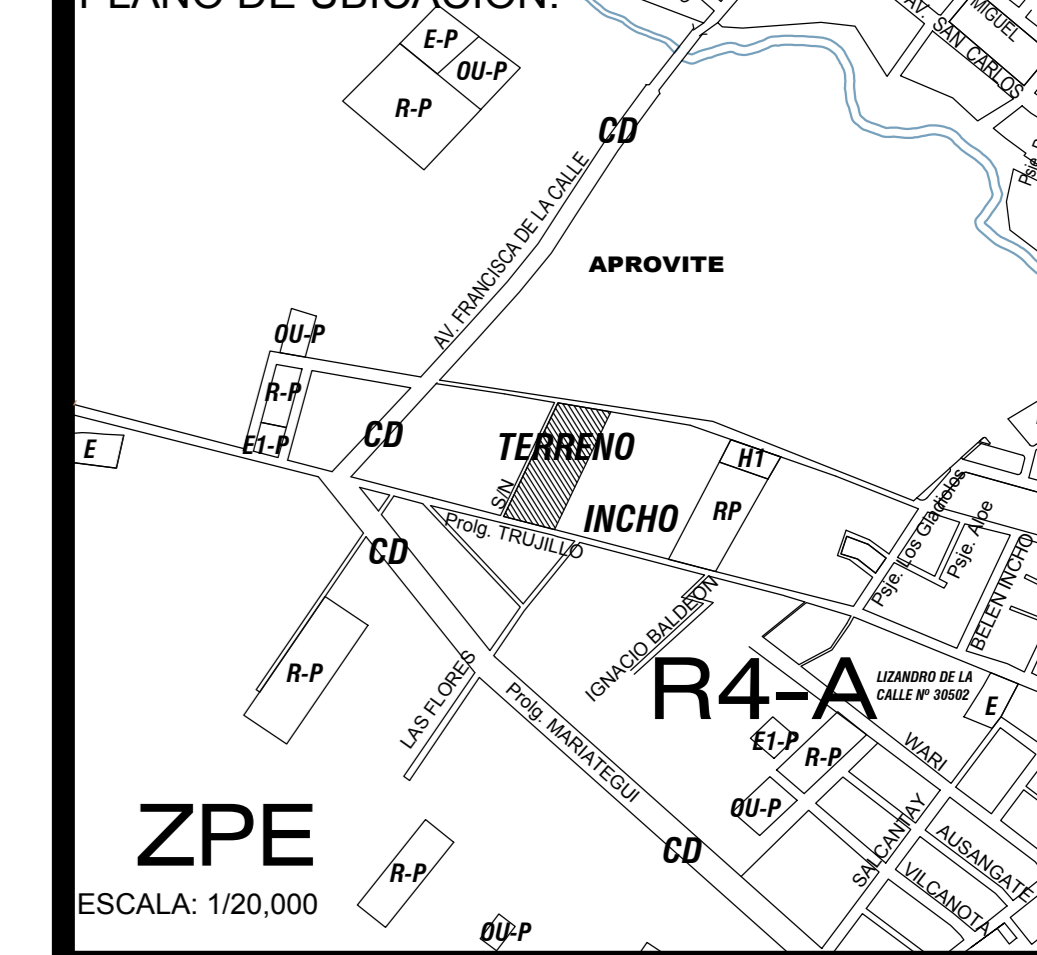
TÍTULO GENERAL:

CONDOMINIO SOSTENIBLE EN
LA CIUDAD DE HUANCAYO.

TÍTULO DEL PLANO:

CORTES
GENERALES

PLANO DE UBICACIÓN:



UNIVERSIDAD RICARDO PALMA
FACULTAD DE ARQUITECTURA Y URBANISMO

ESCALA: 1/150 FECHA: ABRIL, 2017

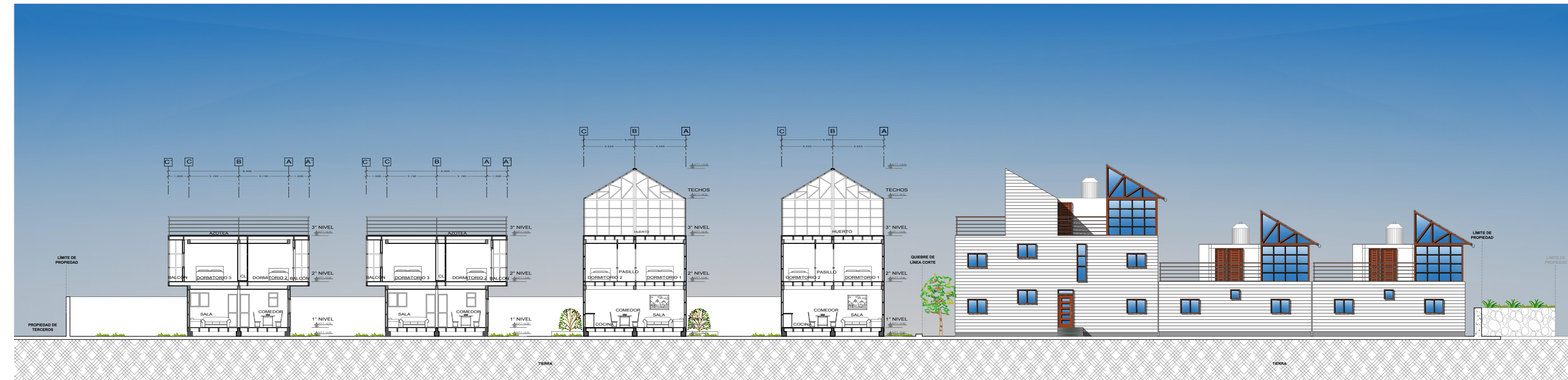
ARCHIVO: 012

PLANO: A-08

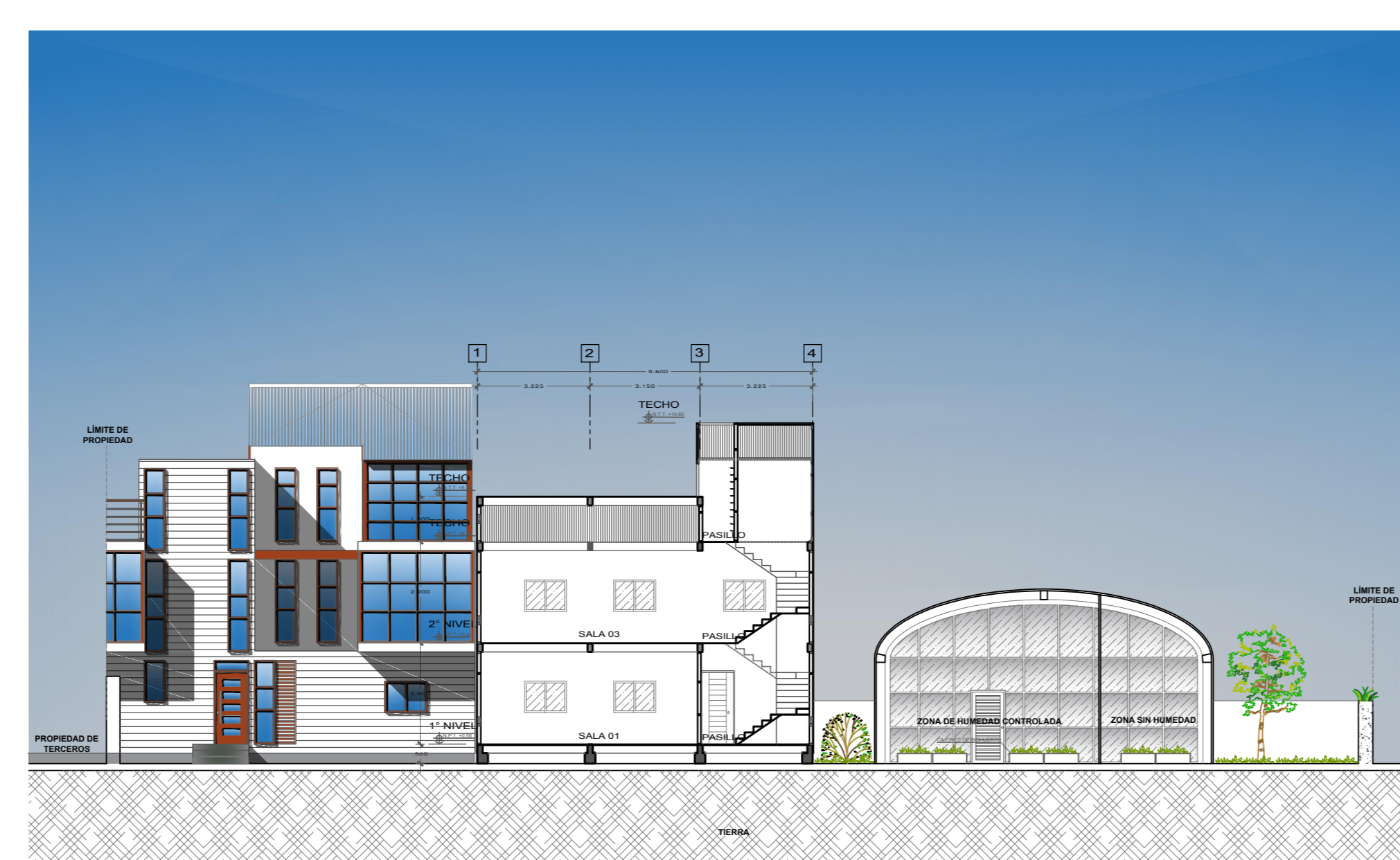
A-08



CORTES B-B'



CORTES C-C'



CORTES D-D'