

OBSERVACIONES:

AUTORES:

Bach. Lopez Minaya, Manuel Rosinaldo  
Bach. Matencio Saavedra, Julio Gabriel

DIRECTOR DE TESIS:

Arq. Roberto Martín Libio Lecaros  
CAP: 3625

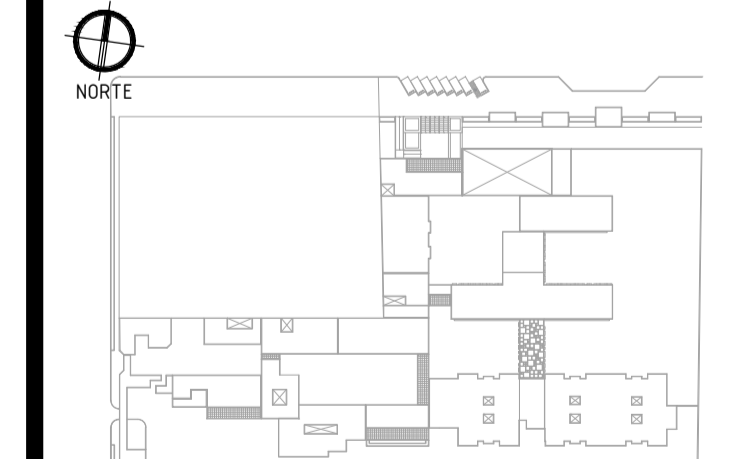
TITULO GENERAL:

CENTRO DE ACOGIDA Y BIENESTAR INFANTIL PARA NIÑOS ABANDONADOS EN ATE-VITARTE

TITULO DEL PLANO:

DETALLE DE JUEGOS INFANTILES

PLANO DE UBICACION:



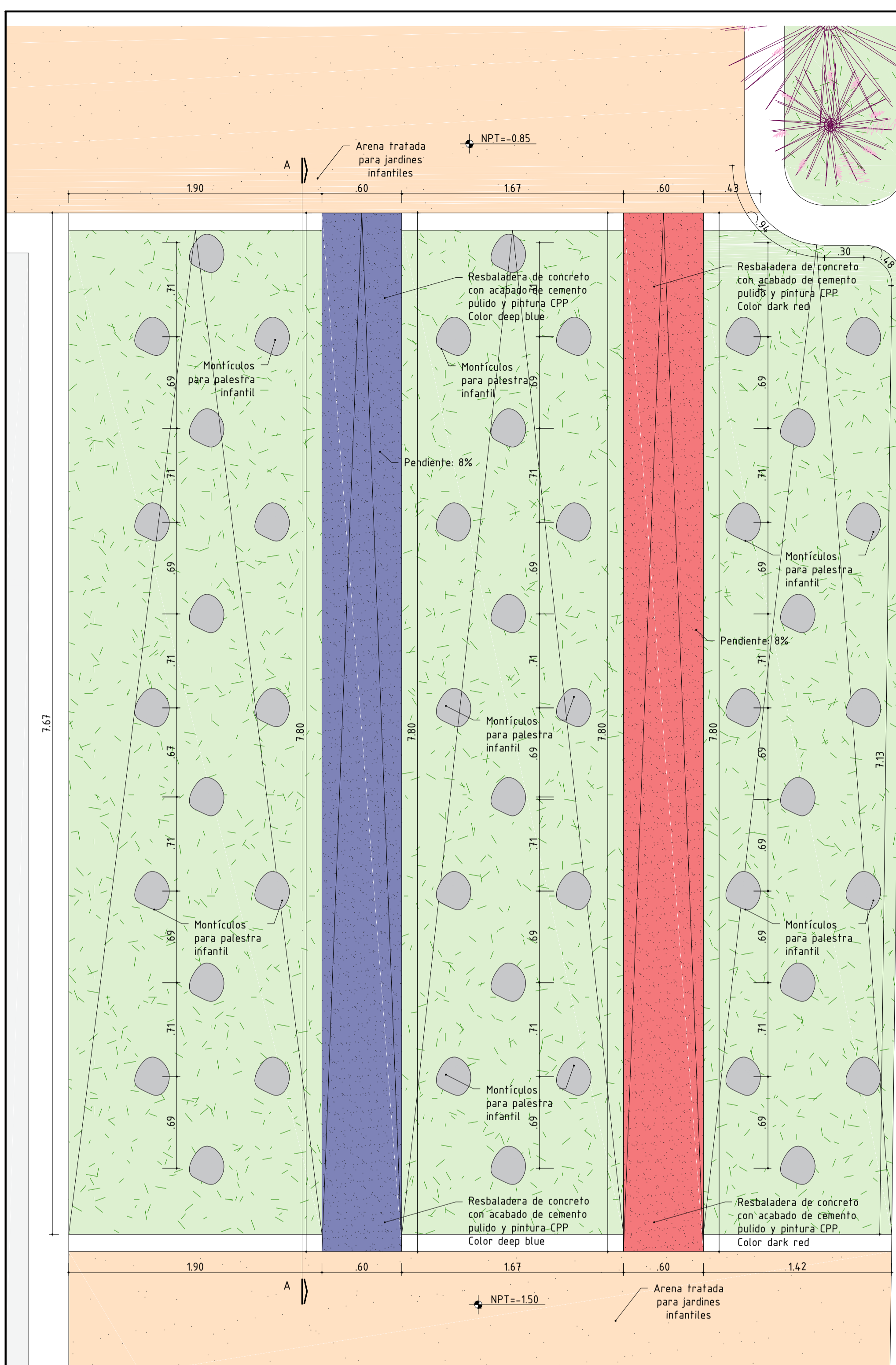
Ubicación:  
Parcela "C" o U.C. 10911. Cruce de Av. Esperanza y Av. Alfonso Ugarte, Urb. San Antonio, Ate-Vitarte, Lima.

UNIVERSIDAD RICARDO PALMA  
FACULTAD DE ARQUITECTURA Y URBANISMO

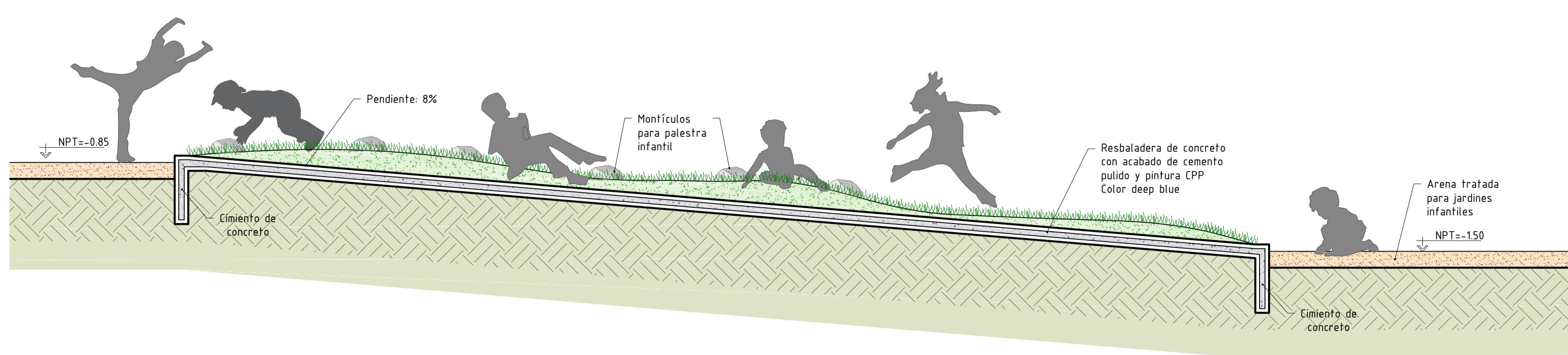
ESCALA: INDICADAS FECHA: Mayo, 2017

ARCHIVO: CABINA\_D-01 DETALLE DE JUEGOS INFANTILES 1.dwg

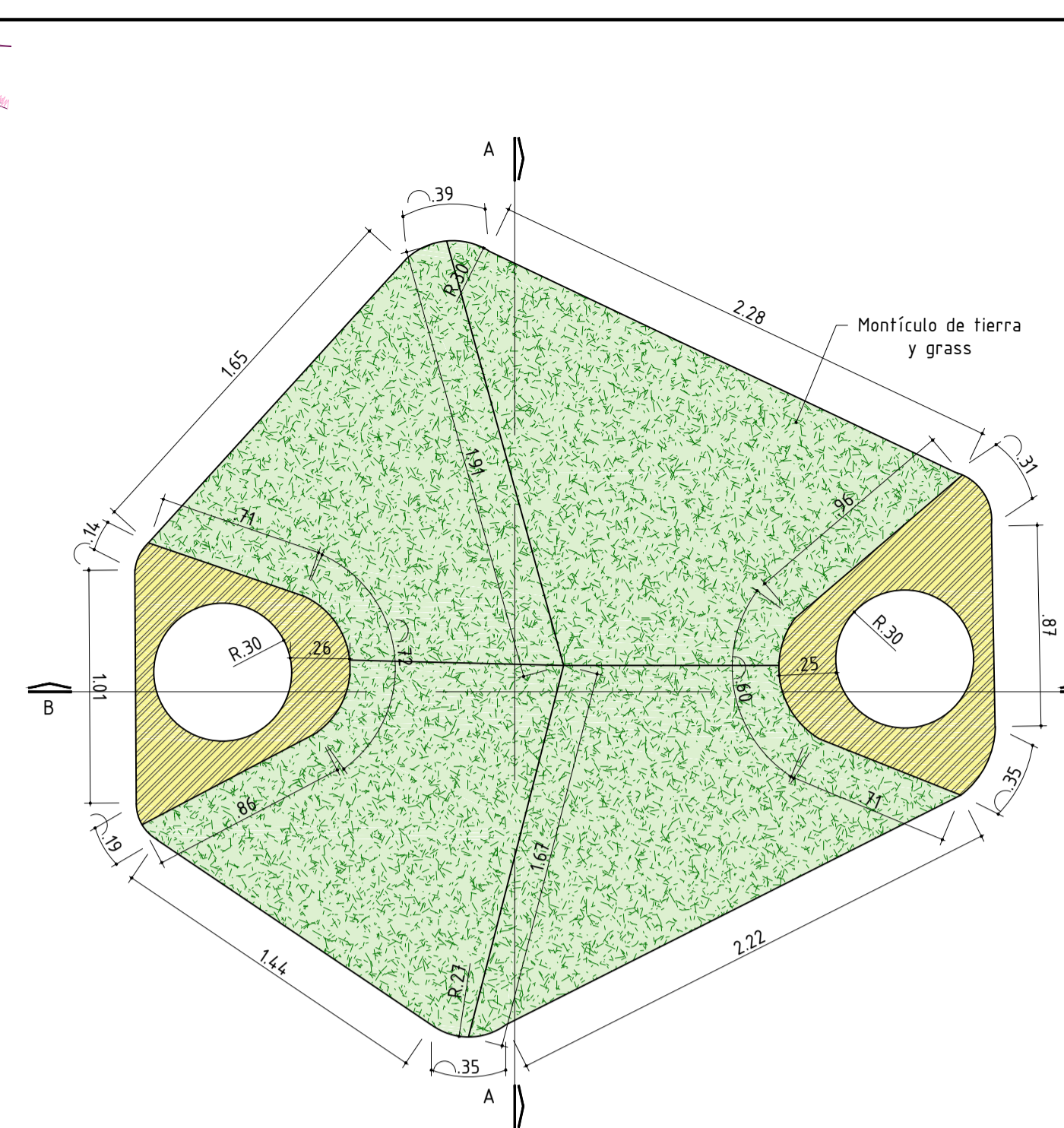
PLANO: **D-01**



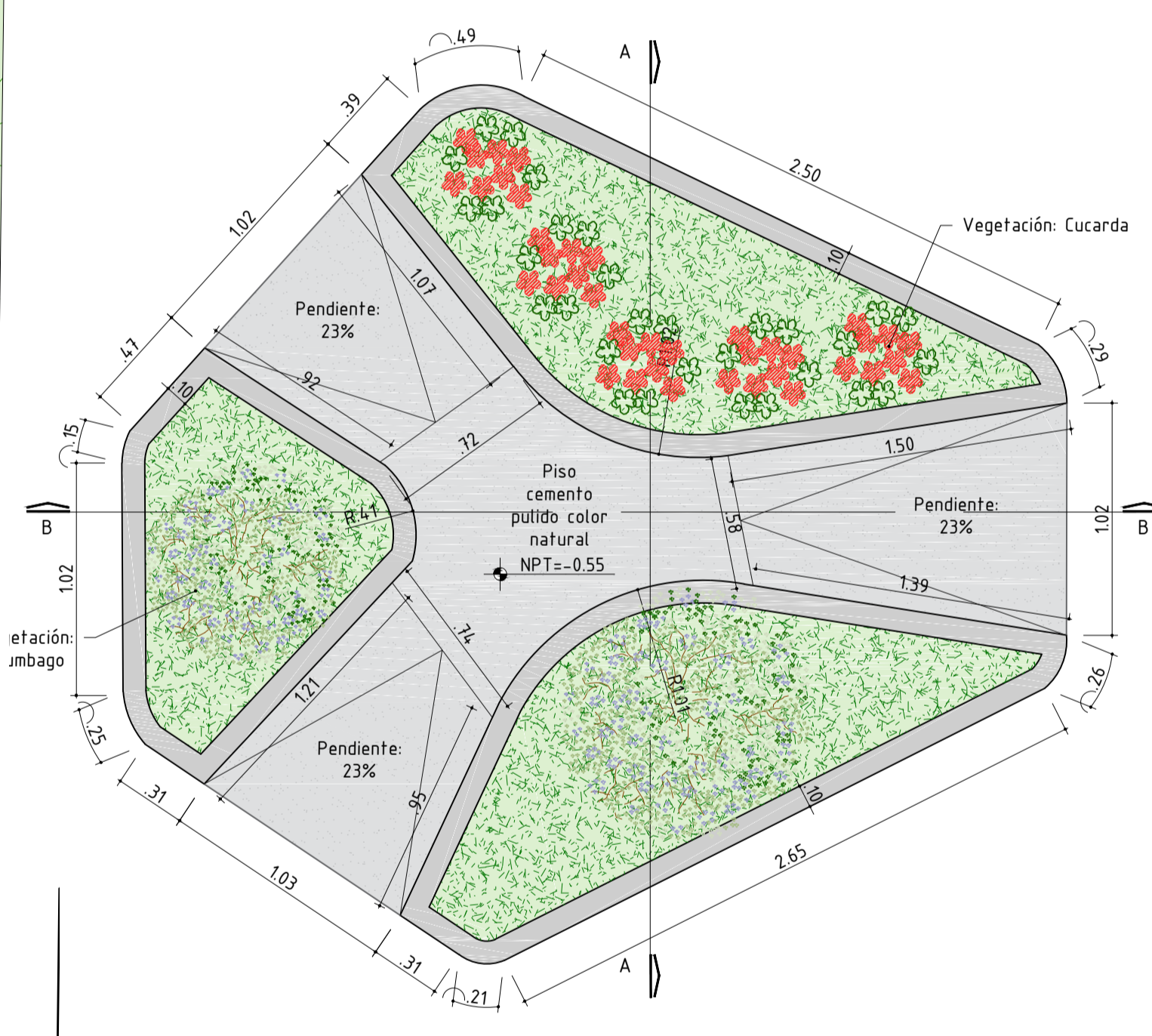
PLANTA DE TOBOGAN INFANTIL  
ESC. 1/25



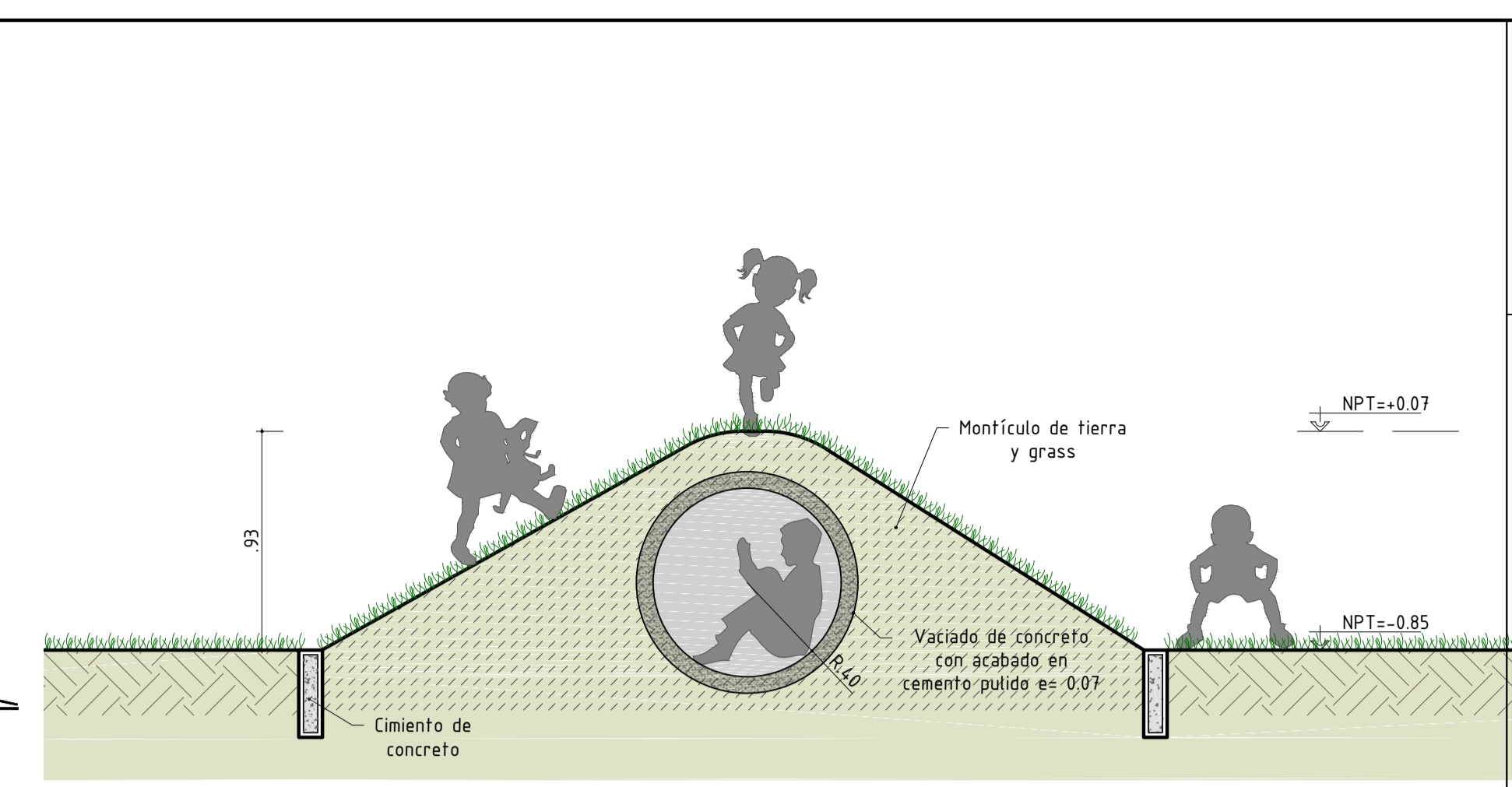
CORTE DE TOBOGAN INFANTIL  
ESC. 1/25



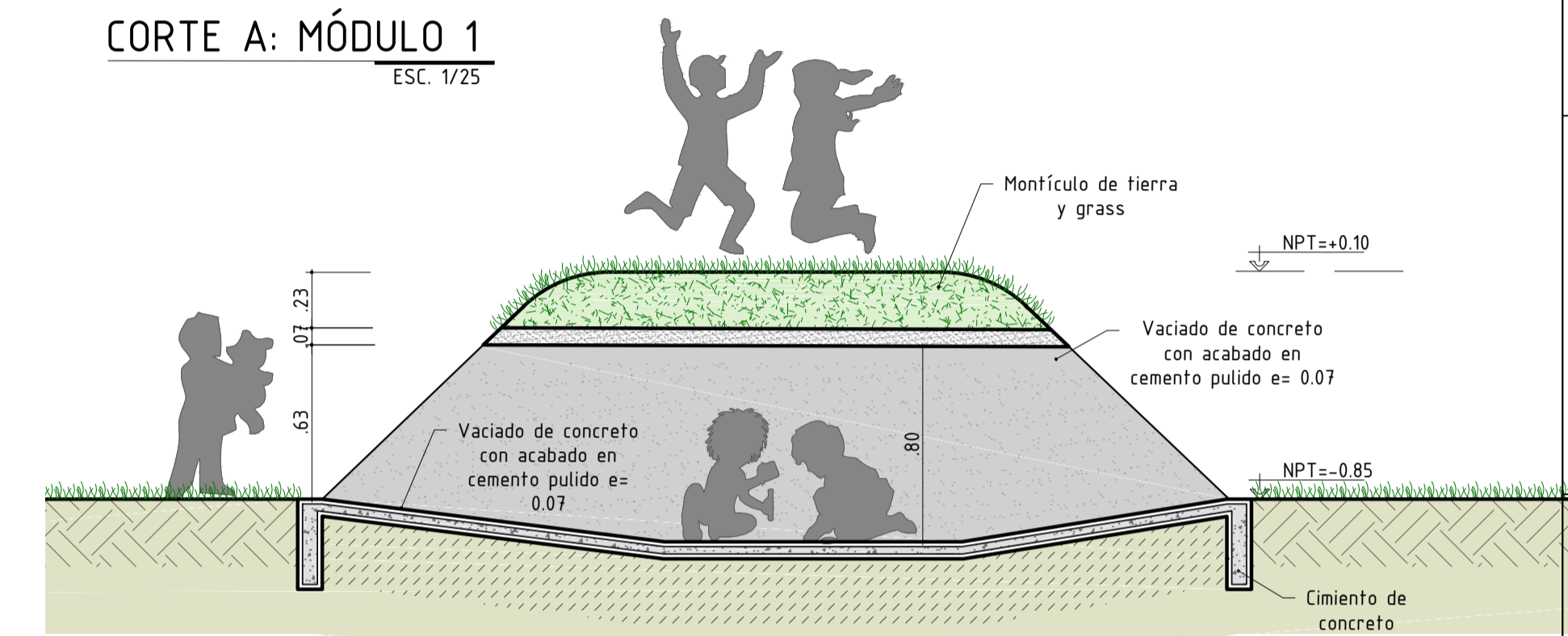
PLANTA MÓDULO 1  
ESC. 1/25



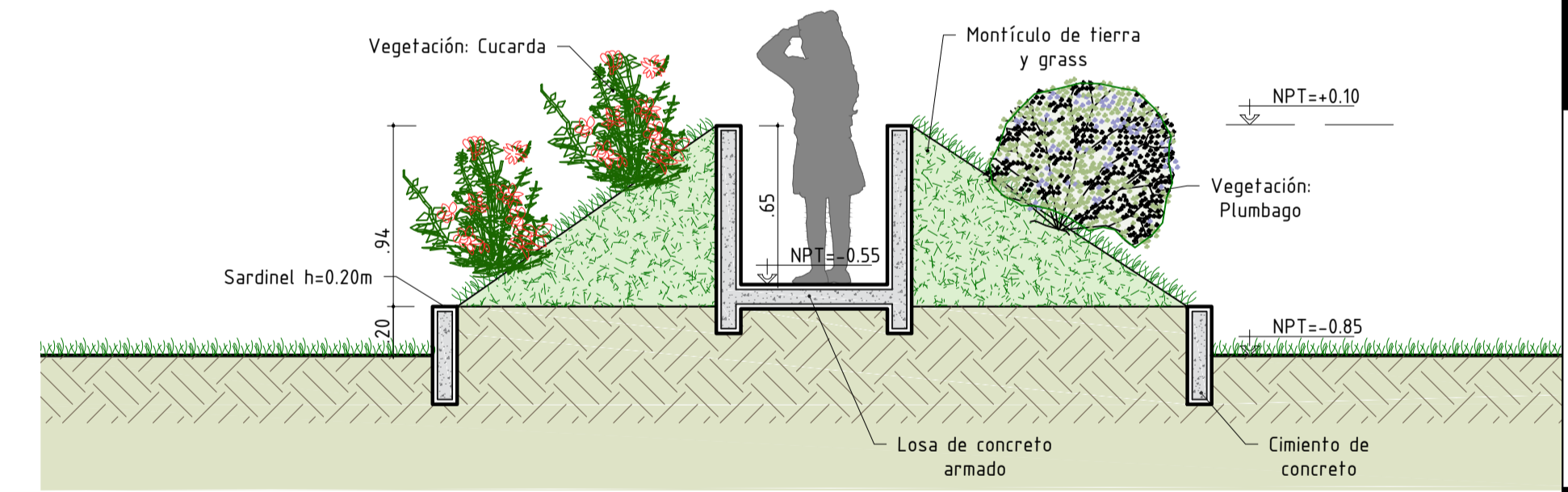
PLANTA MÓDULO 2  
ESC. 1/25



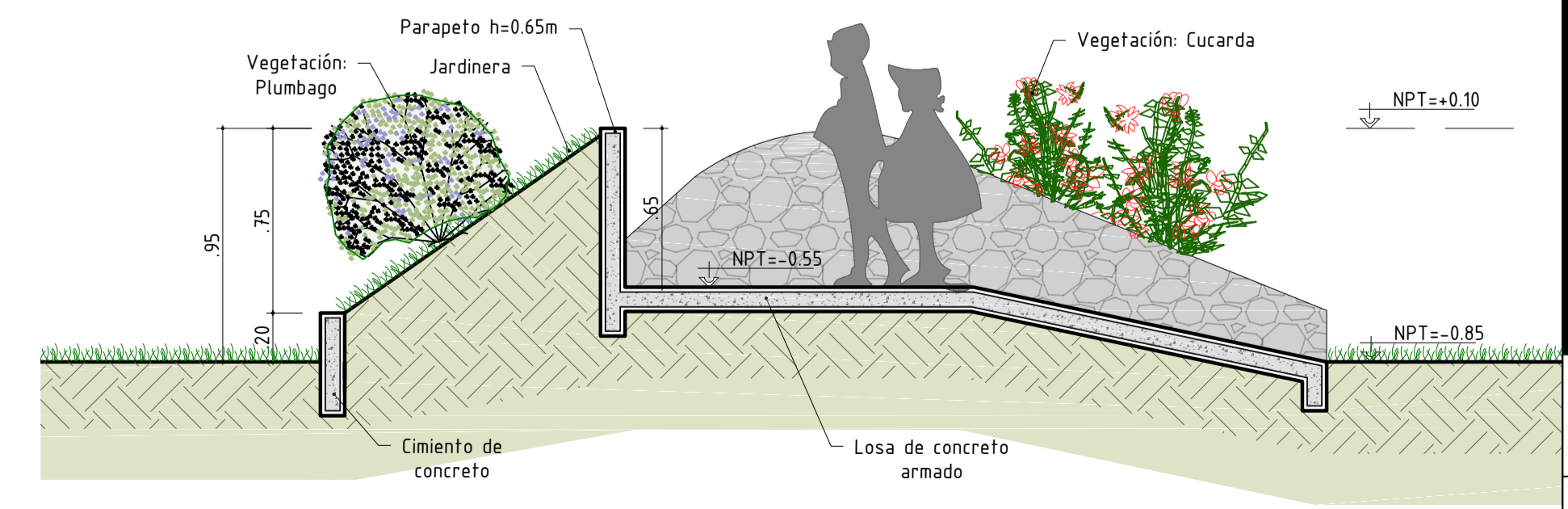
CORTE A: MÓDULO 1  
ESC. 1/25



CORTE B: MÓDULO 1  
ESC. 1/25



CORTE A: MÓDULO 2  
ESC. 1/25



CORTE B: MÓDULO 2  
ESC. 1/25