

OBSERVACIONES:

AUTORES:

Bach. Lopez Minaya, Manuel Rosinaldo  
 Bach. Matencio Saavedra, Julio Gabriel

DIRECTOR DE TESIS:

Arq. Roberto Martín Libio Lecaros  
 CAP: 3625

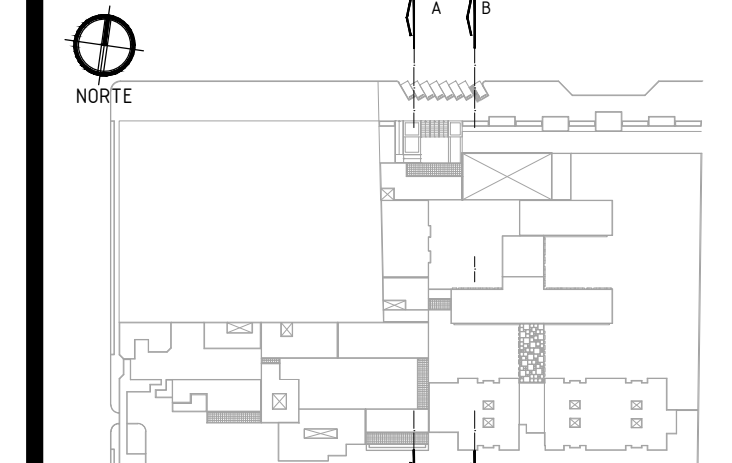
TITULO GENERAL:

CENTRO DE ACOGIDA Y BIENESTAR INFANTIL PARA NIÑOS ABANDONADOS EN ATE-VITARTE

TITULO DEL PLANO:

CORTES GENERALES A-A B-B

PLANO DE UBICACION:



Ubicación:

Parcela "C" o U.C. 10911. Cruce de Av. Esperanza y Av. Alfonso Ugarte, Urb. San Antonio, Ate-Vitarte, Lima.

UNIVERSIDAD RICARDO PALMA  
 FACULTAD DE ARQUITECTURA Y URBANISMO

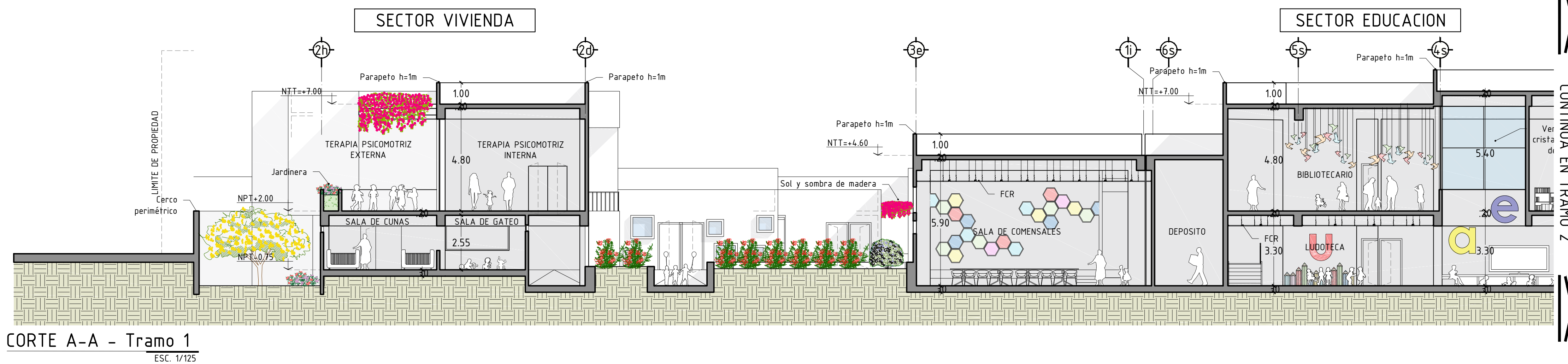
ESCALA: 1/250 - 1/125

FECHA: Mayo, 2017

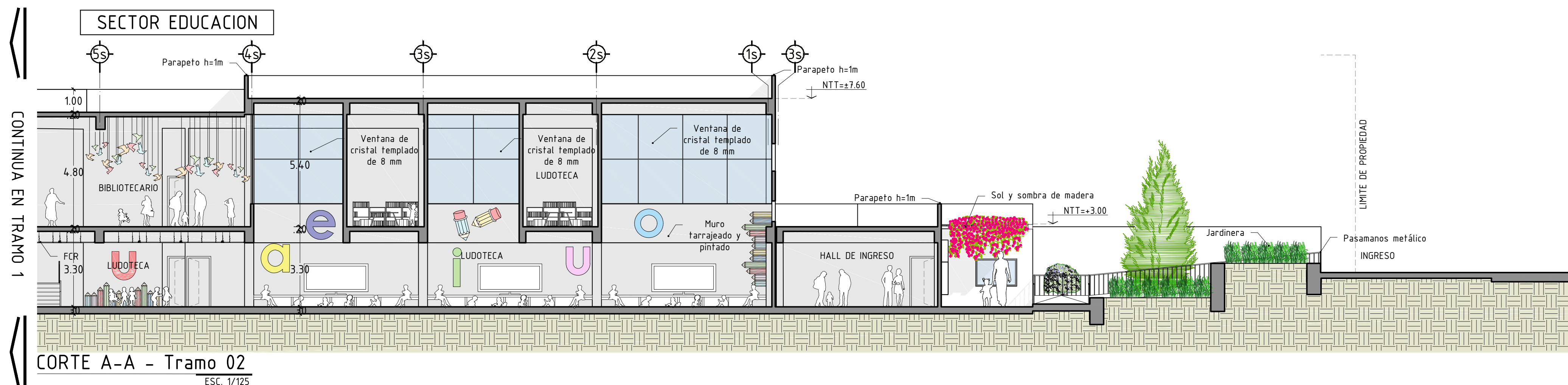
ARCHIVO: CABINA\_A-07 A-10 CORTES GENERALES.dwg

PLANO:

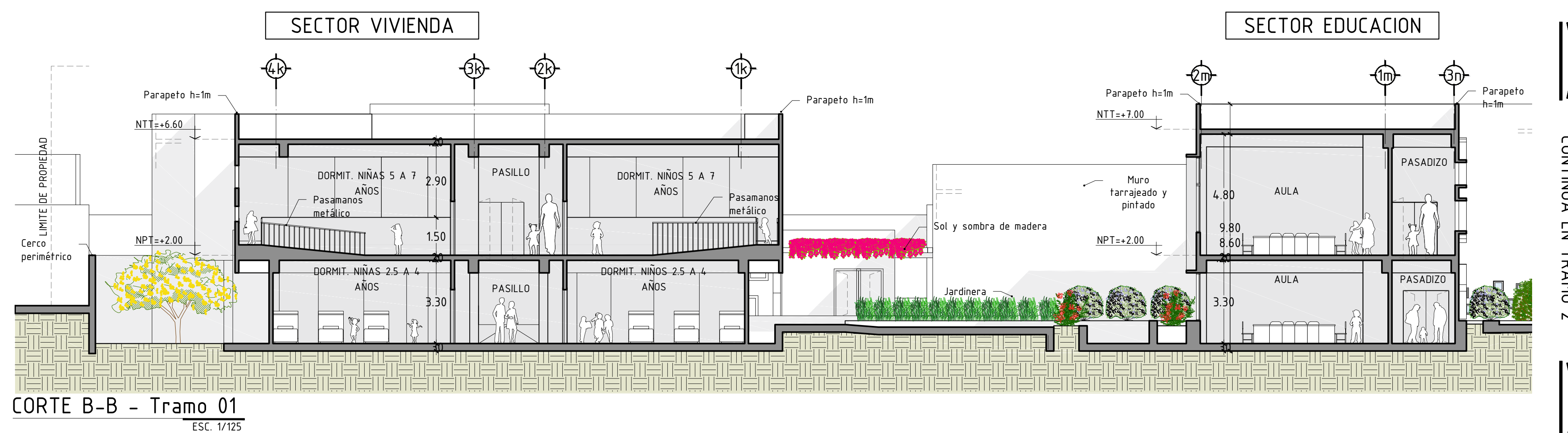
A-08



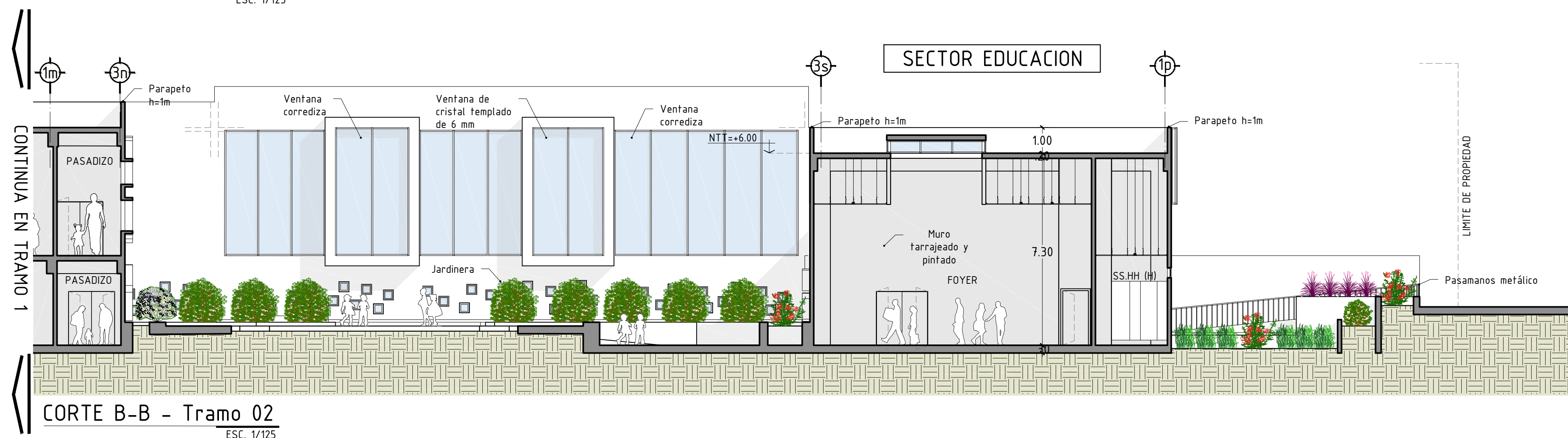
CORTE A-A - Tramo 1  
 ESC. 1/125



CORTE A-A - Tramo 02  
 ESC. 1/125



CORTE B-B - Tramo 01  
 ESC. 1/125



CORTE B-B - Tramo 02  
 ESC. 1/125