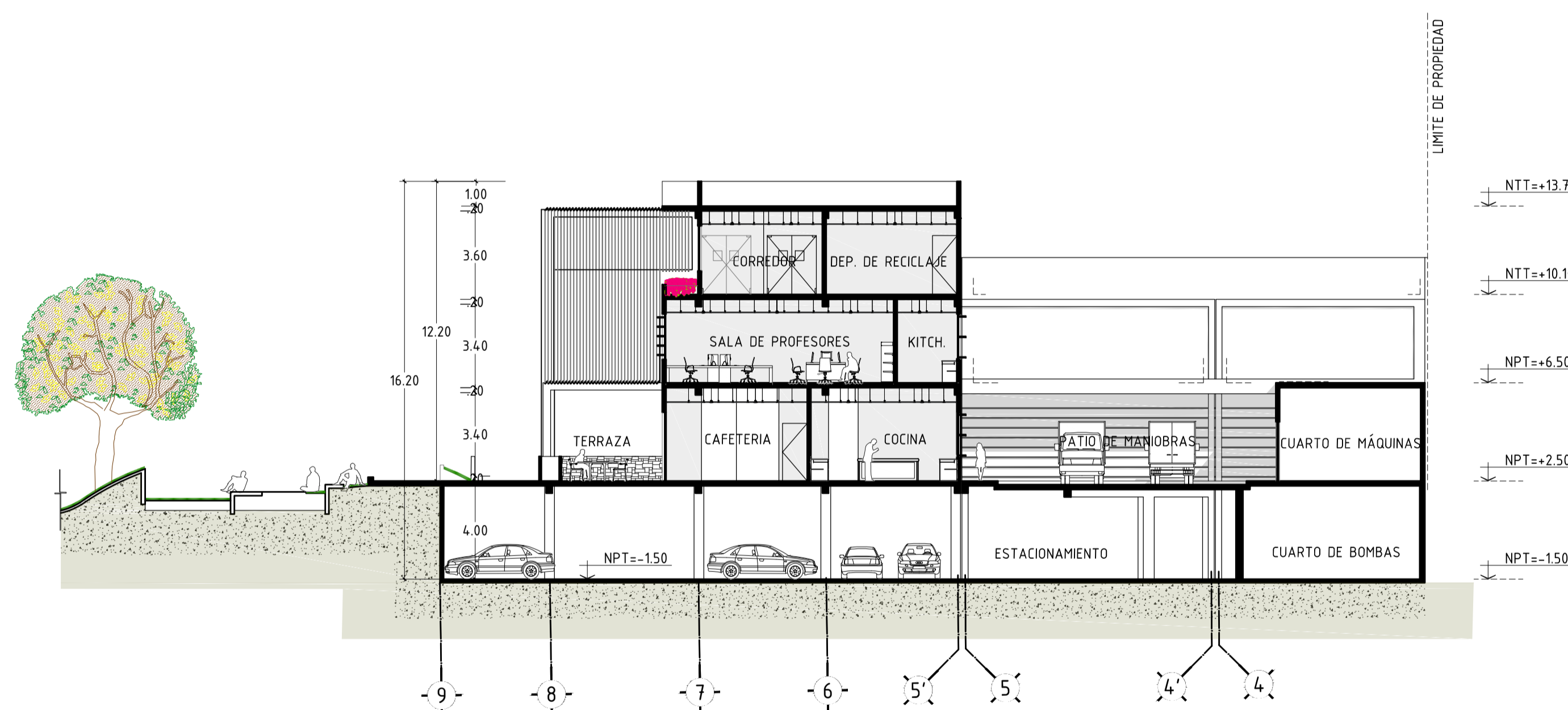
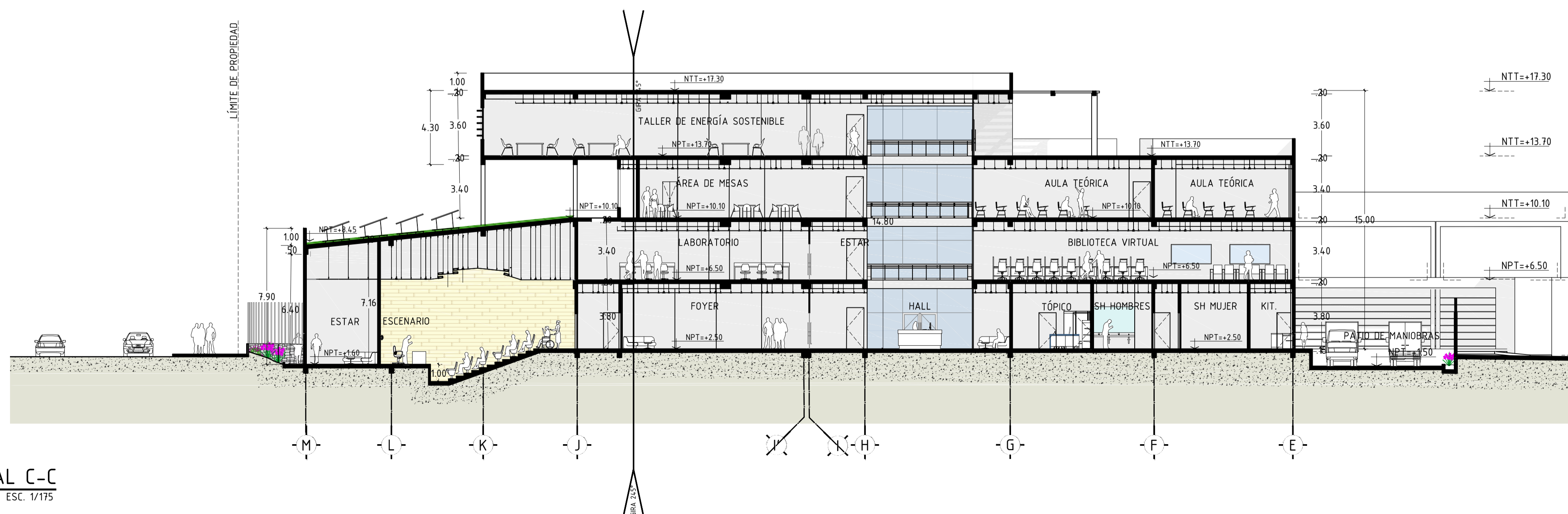


CORTE GENERAL A -A
ESC. 1/175



CORTE GENERAL B-B
ESC. 1/175



CORTE GENERAL C-C
ESC. 1/175

OBSERVACIONES:

AUTORES:

Bach. Ludeña Diaz, Karen Danitza
Bach. Rosado Cenas, Manuela Araceli

DIRECTOR DE TESIS:

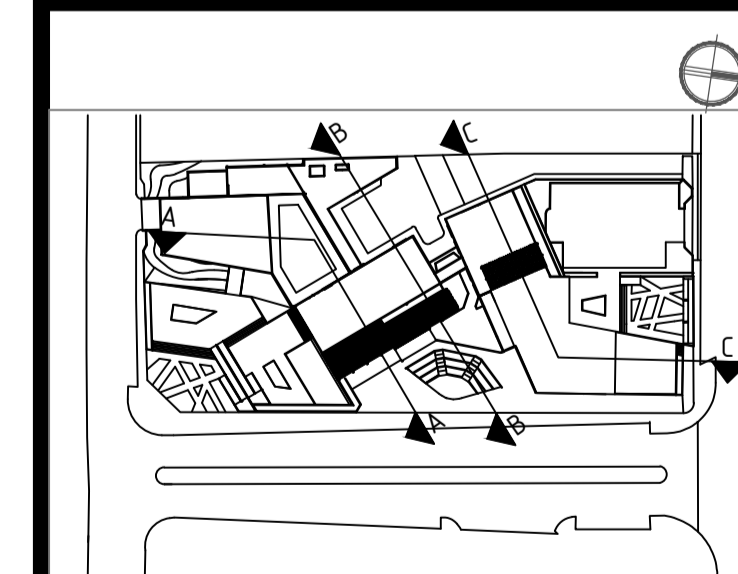
Mg. Arqto. Gómez Ríos, Alejandro
CAP: 4061

TÍTULO GENERAL:

CENTRO CULTURAL PARA LA
PRESERVACIÓN DEL MEDIO
AMBIENTE CON ARQUITECTURA
SOSTENIBLE.

TÍTULO DEL PLANO:

CORTES GENERALES
A - A B - B C - C



Ubicación:
Av. De La Poesía con Av. Javier Prado
Este, San Borja, Lima.

UNIVERSIDAD RICARDO PALMA
FACULTAD DE ARQUITECTURA Y URBANISMO

ESCALA: 1/175 FECHA: DICIEMBRE, 2016

ARCHIVO: A-12 13 CORTES GENERALES.dwg

PLANO:

A-12