

OBSERVACIONES:

AUTORES:

Bach. Canales Perez, Natalia Nicole  
 Bach. Tang Voysest, Daniel Mauricio

DIRECTOR DE TESIS:

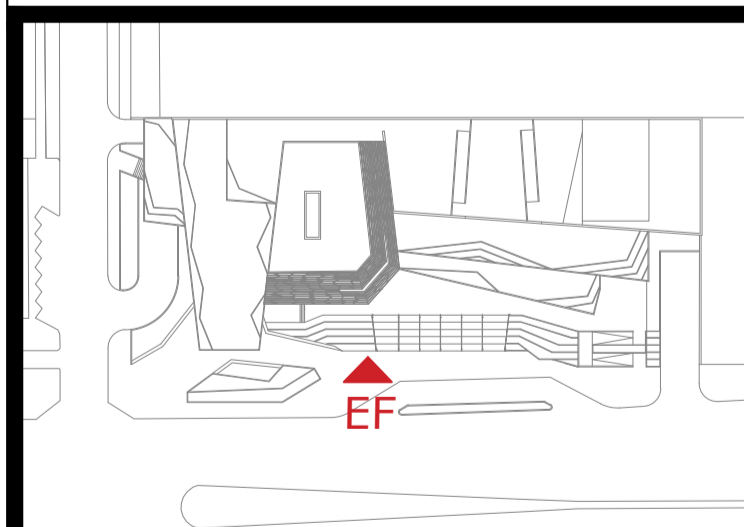
Arqto. Bendezú Zumaeta, Jorge  
 CAP: 803

TITULO GENERAL:

CENTRO EMPRESARIAL Y  
 COMERCIAL TORREPLAZAS DE  
 SAN ISIDRO

TITULO DEL PLANO:

ELEVACION GENERAL  
 FRONTAL



Ubicación:

Av. Javier Prado c/ calle Francisco  
 Masias, Distrito San Isidro, Lima.

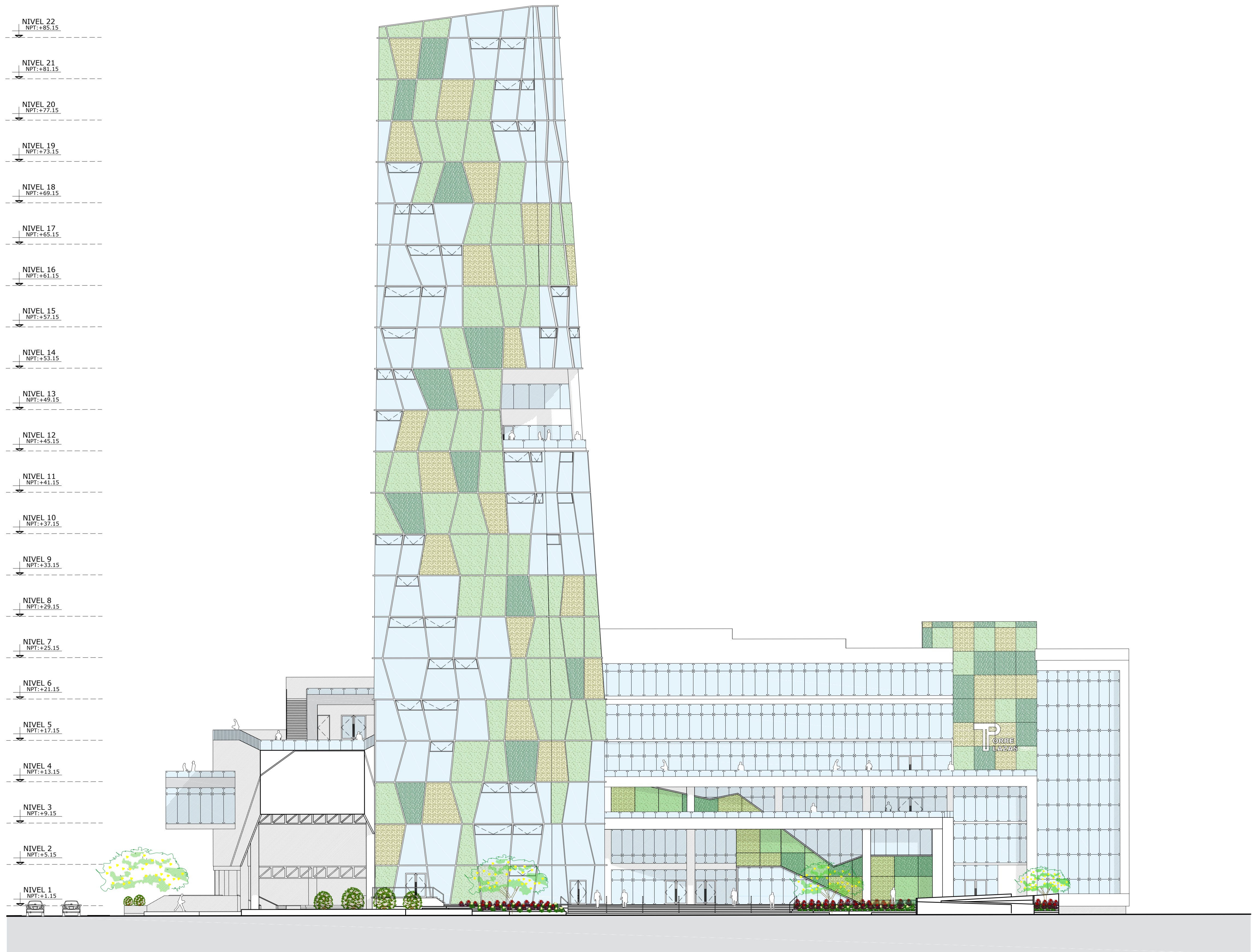
UNIVERSIDAD RICARDO PALMA  
 FACULTAD DE ARQUITECTURA Y URBANISMO

ESCALA: 1/200      FECHA: NOVIEMBRE, 2016

ARCHIVO: CANTAN\_A-13-14\_ELEVACIONES GENERALES.dwg

PLANO:

**A-13**



ELEVACIÓN FRONTAL  
 ESCALA 1/200