



OBSERVACIONES:

AUTORES:

FIGALLO ALVAREZ, MARIO ALBERTO
PAZOS SOTELO, RITA DIANA

DIRECTOR DE TESIS:

Arq. JORGE BENDEZÚ ZUMAETA
CAP 803

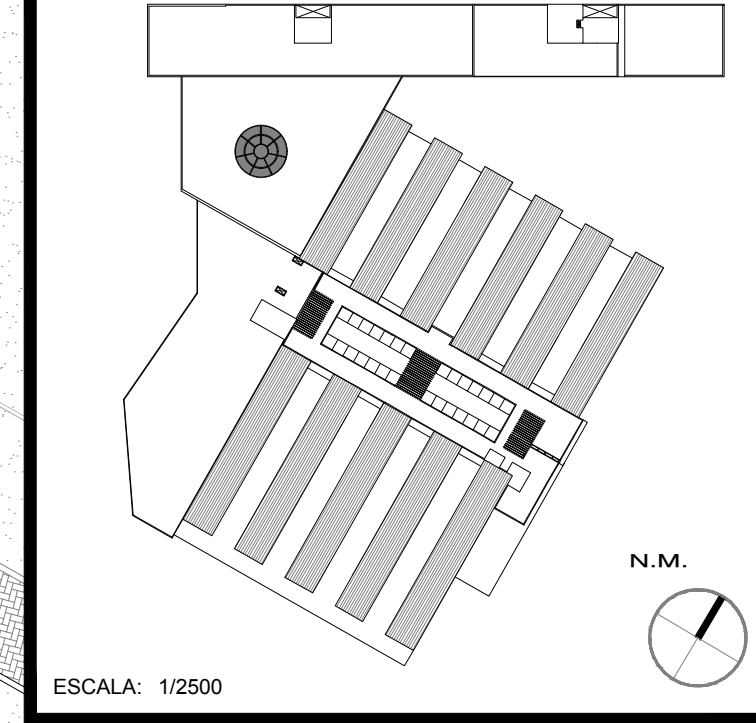
TITULO GENERAL:

COMPLEJO DEPORTIVO Y
COMERCIAL - SURQUILLO

TITULO DE PLANO:

PLANTAS GENERALES
PRIMER NIVEL

PLANO DE UBICACION:

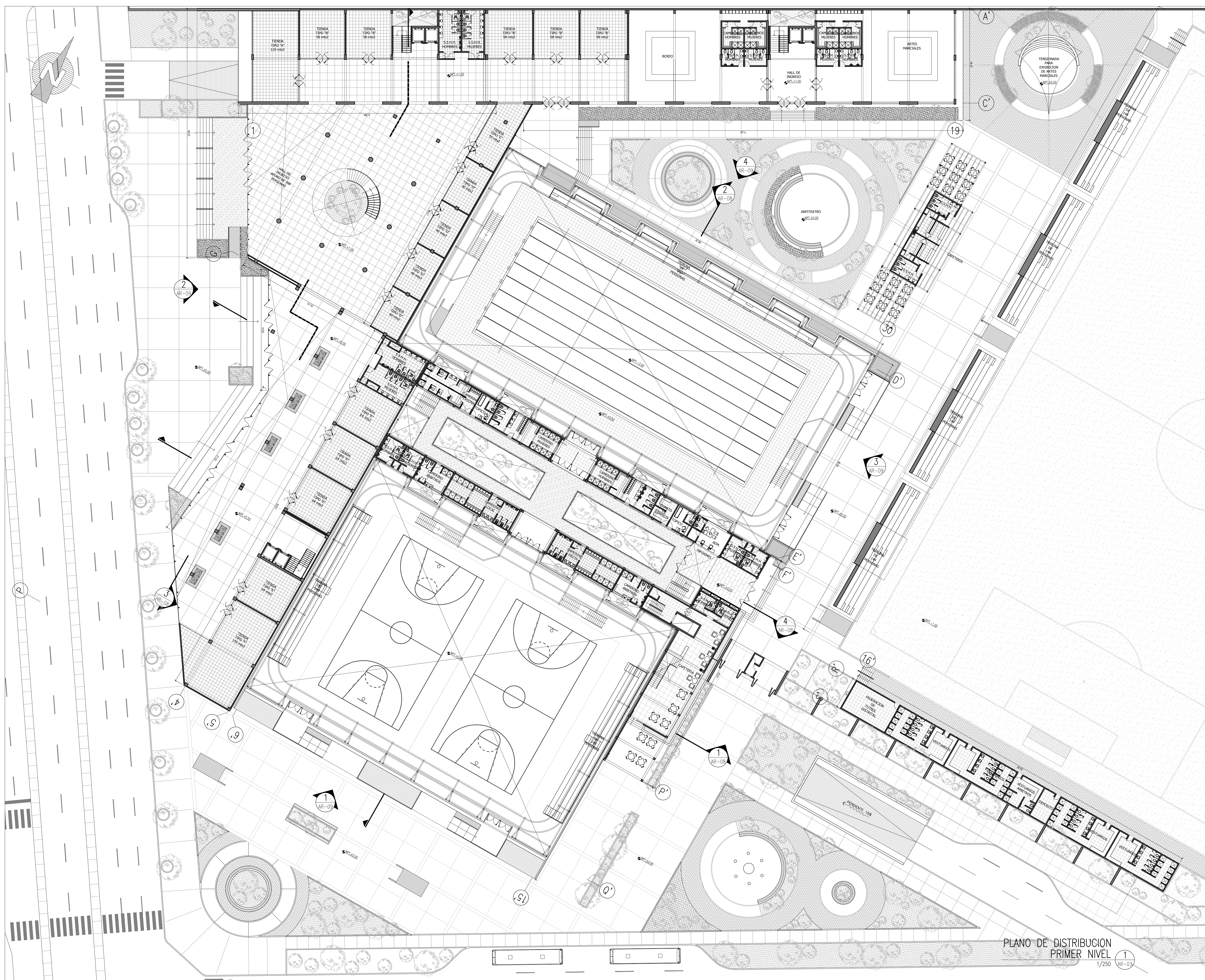


UNIVERSIDAD RICARDO PALMA
FACULTAD DE ARQUITECTURA Y URBANISMO

ESCALA: 1/250 FECHA: JUNIO 2016

ARCHIVO: AR-03.dwg

PLANO: AR-03



PLANO DE DISTRIBUCION
PRIMER NIVEL
1/250