

OBSERVACIONES:

AUTORES:

Bach. Cavana Ruiz, Leslie Etel  
Bach. Nauth Yabar, Karen Romina

DIRECTOR DE TESIS:

Dr .Arq. Pablo Cobefias Nizama  
CAP: 926

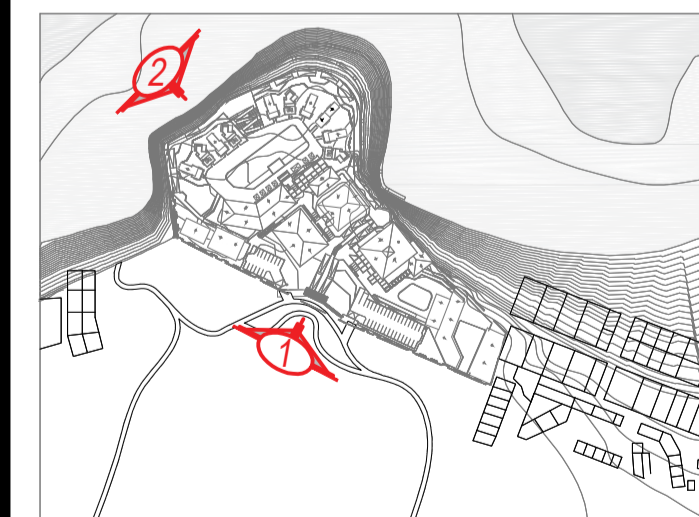
TITULO GENERAL:

HOTEL BOUTIQUE EN PUNTA  
VELEROS

TITULO DEL PLANO:

ELEVACIÓN  
1 - 1 Y 2 - 2

PLANO DE UBICACION:



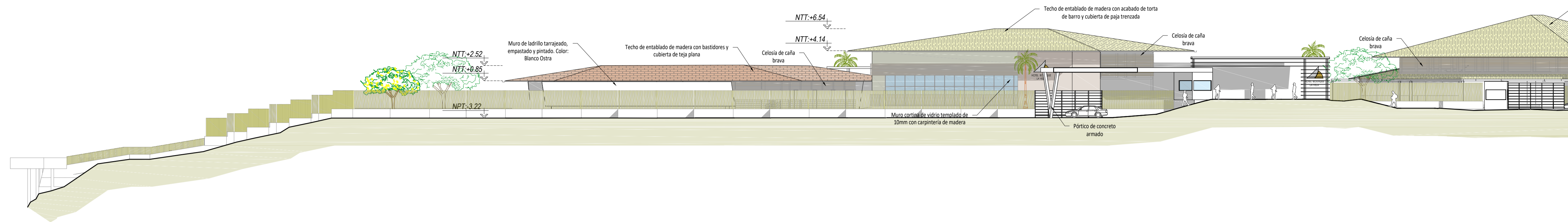
Ubicación:  
Calle S/N, Punta Veleros, Los  
Organos, Talara, Piura, Perú

UNIVERSIDAD RICARDO PALMA  
FACULTAD DE ARQUITECTURA Y URBANISMO

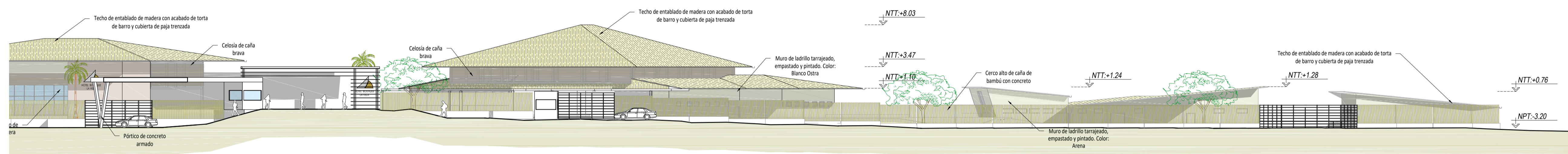
ESCALA: INDICADAS FECHA: Diciembre, 2017

ARCHIVO: ORGANOS\_A-08 ELEVACIONES GENERALES.dwg

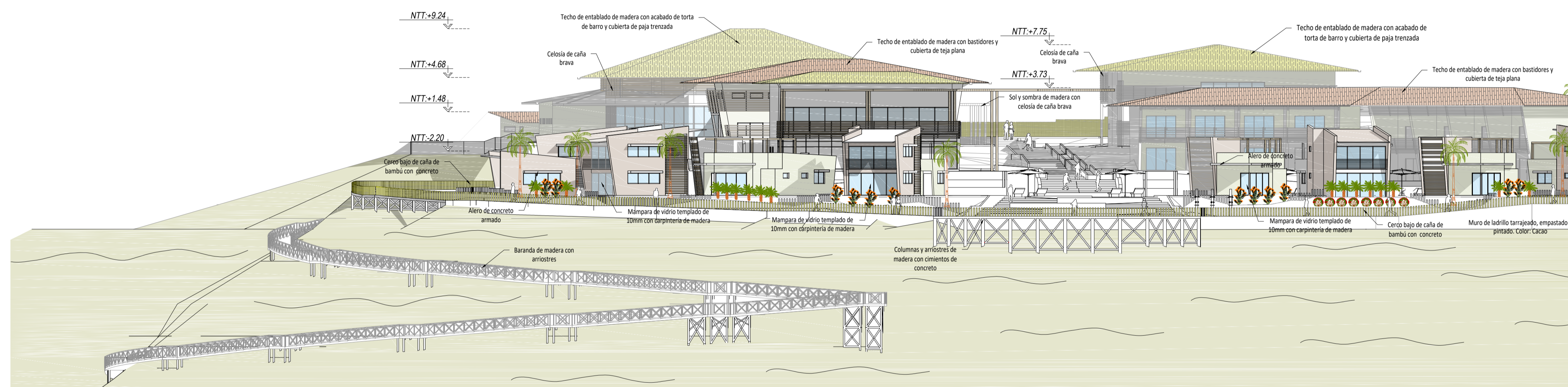
PLANO:  
**A-08**



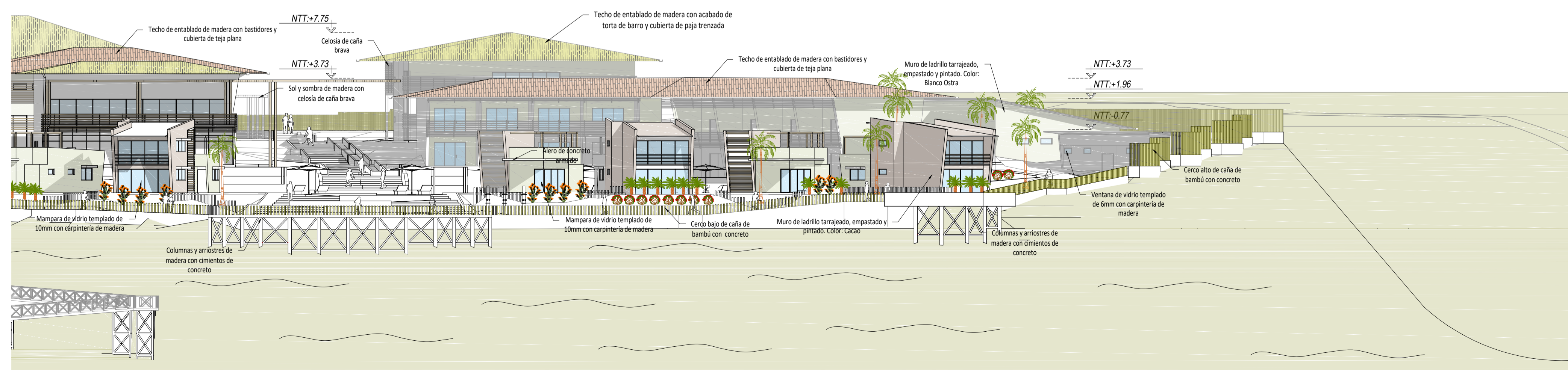
**ELEVACIÓN 1 - 1 - TRAMO 1**  
Escala: 1/250



**ELEVACIÓN 1 - 1 - TRAMO 2**  
Escala: 1/250



**ELEVACIÓN 2 - 2 - TRAMO 1**  
Escala: 1/250



**ELEVACIÓN 2 - 2 - TRAMO 2**  
Escala: 1/250