



OBSERVACIONES:

AUTORES:  
 BACH.ARQ.SOFÍA CARPIO  
 BACH.ARQ.SINTYA POSTILLÓN

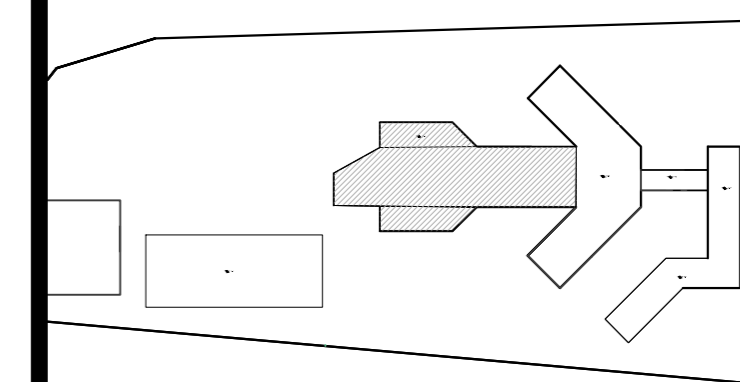
DIRECTOR DE TESIS:  
 ARQ.FELIX MAYORCA

TITULO GENERAL:  
 INSTITUTO SUPERIOR  
 TECNOLÓGICO EN CHOSICA

TITULO DEL PLANO:

CORTE ZONA 2

PLANO DE UBICACION:



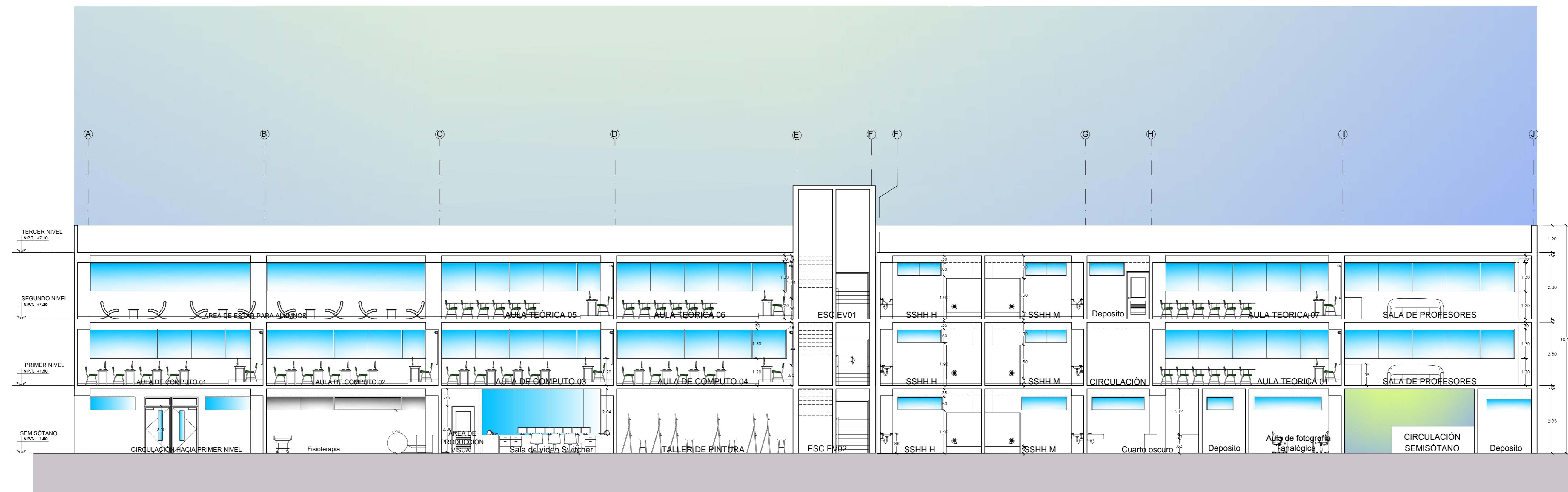
ESCALA: 1/2500

UNIVERSIDAD RICARDO PALMA  
 FACULTAD DE ARQUITECTURA Y URBANISMO

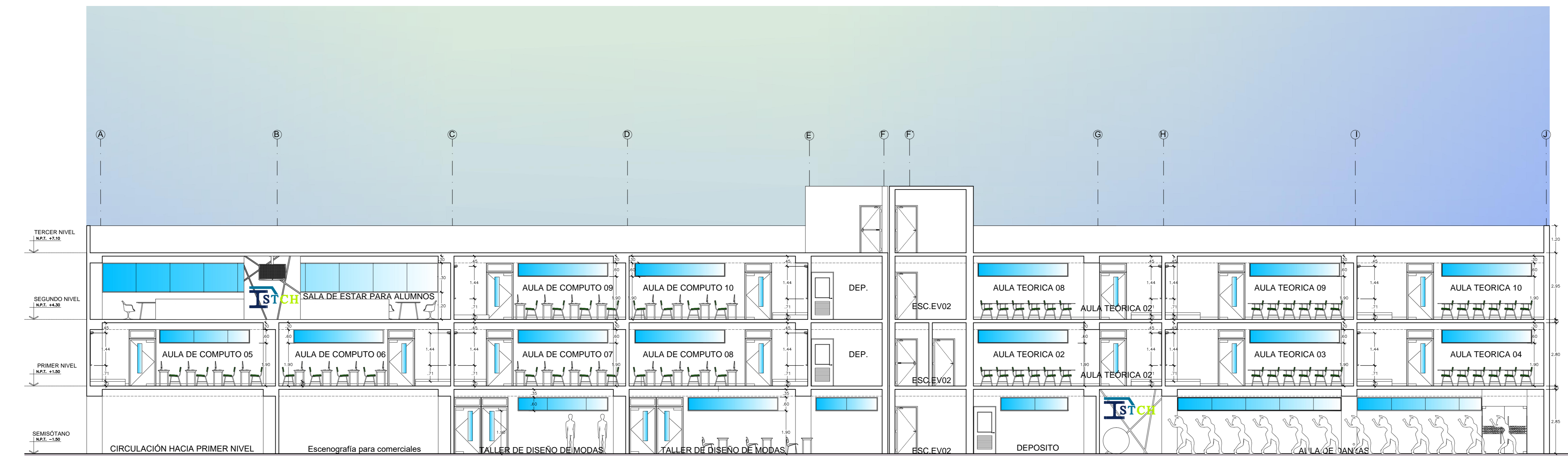
ESCALA: 1/100 FECHA: 16/05/2017

ARCHIVO: LAYOUT LAMINAS A24\_25 ZONA 2 CORTES

PLANO:  
**A-24**



CORTE A-A



CORTE B-B