



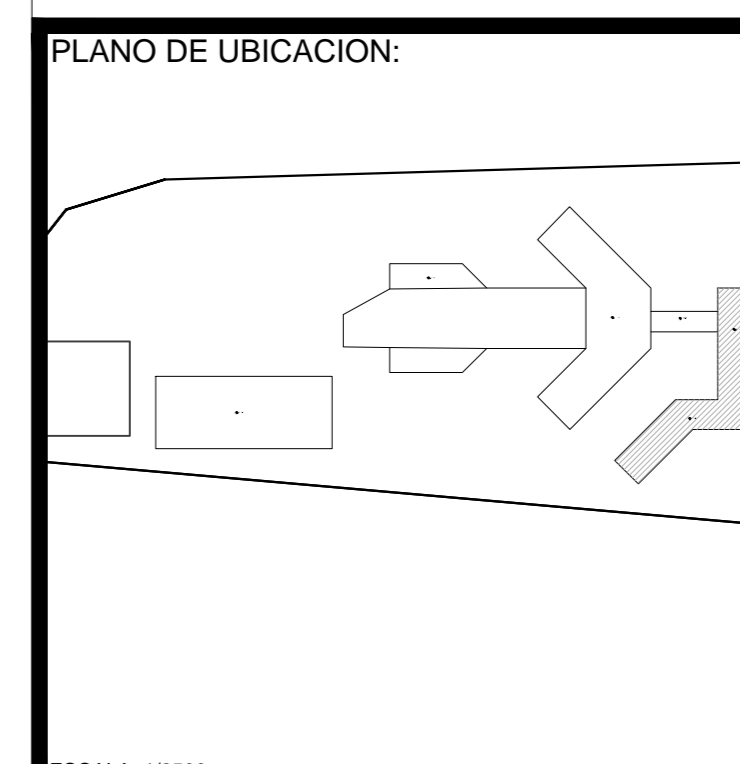
OBSERVACIONES:

AUTORES:
BACH.ARQ.SOFÍA CARPIO
BACH.ARQ.SINTYA POSTILLÓN

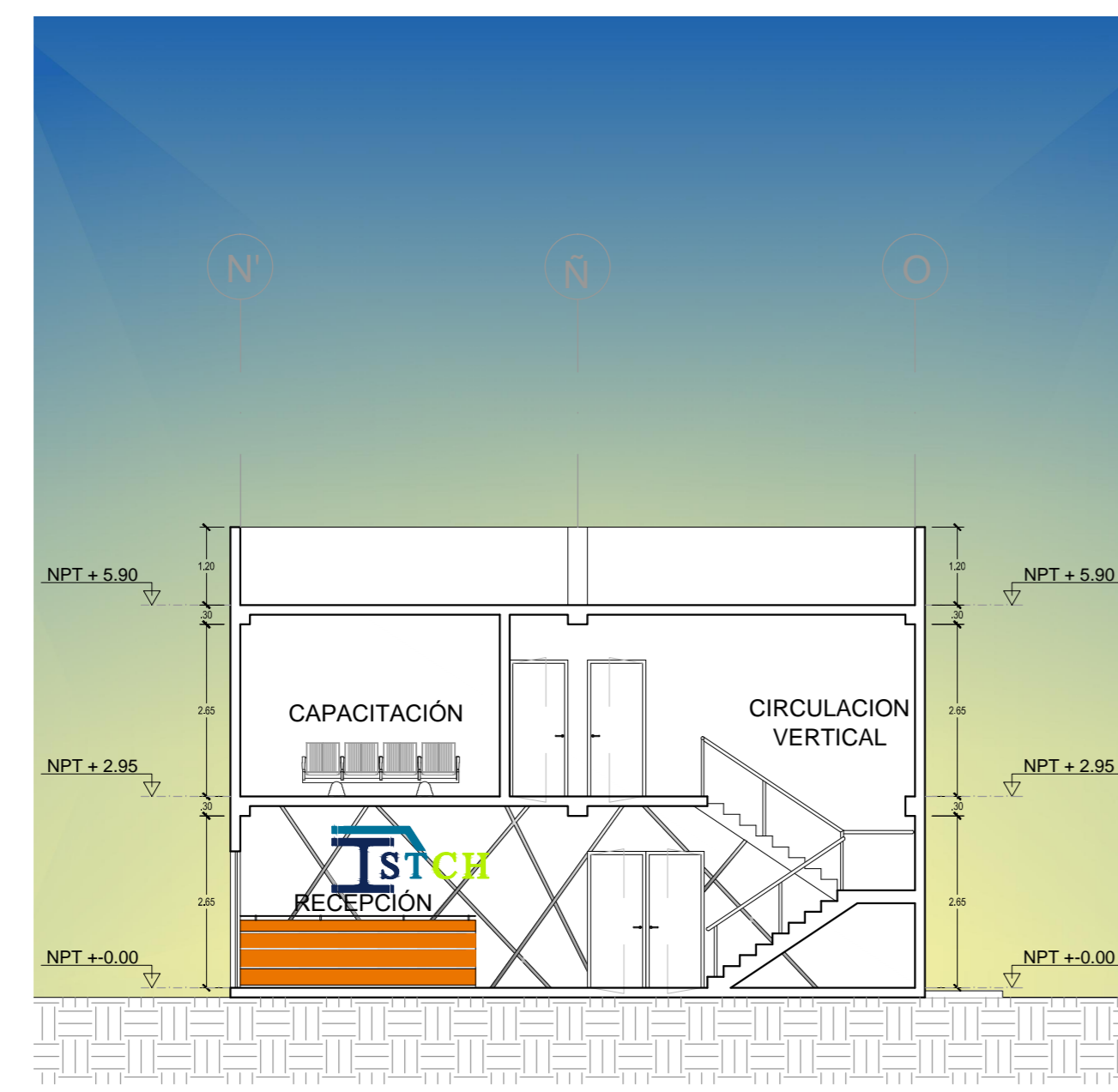
DIRECTOR DE TESIS:
ARQ.FELIX MAYORCA
PALOMINO

TITULO GENERAL:
INSTITUTO SUPERIOR
TECNOLÓGICO
EN CHOSICA

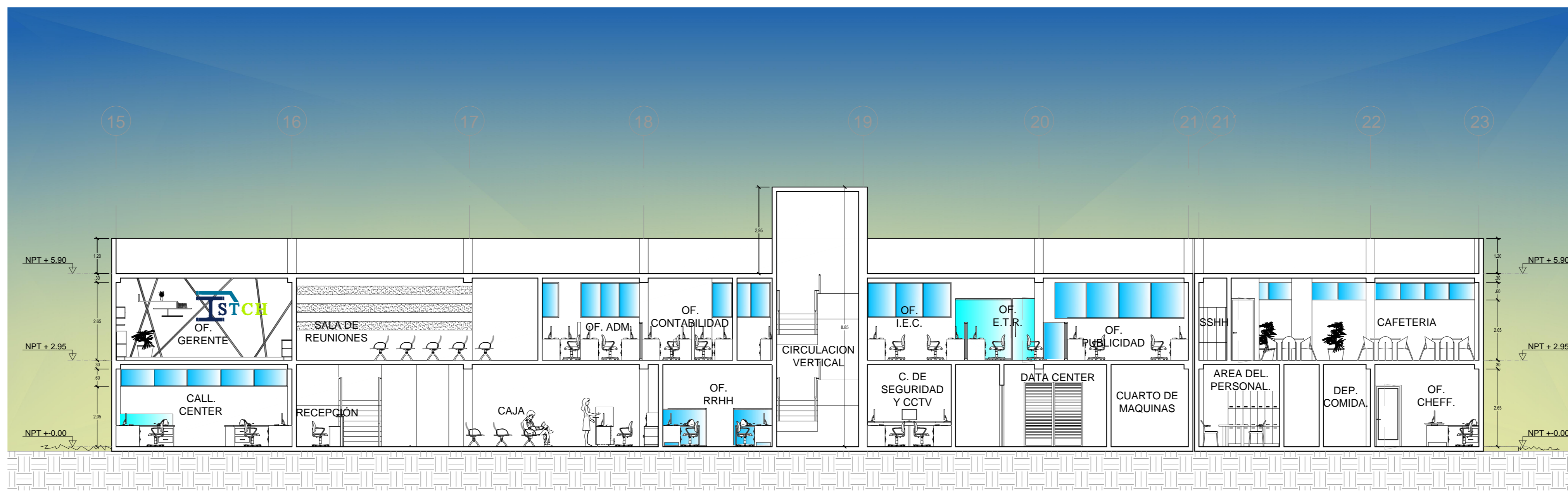
TITULO DEL PLANO:
CORTE DEL AREA
ADM-CAFETERIA-
SERVICIOS



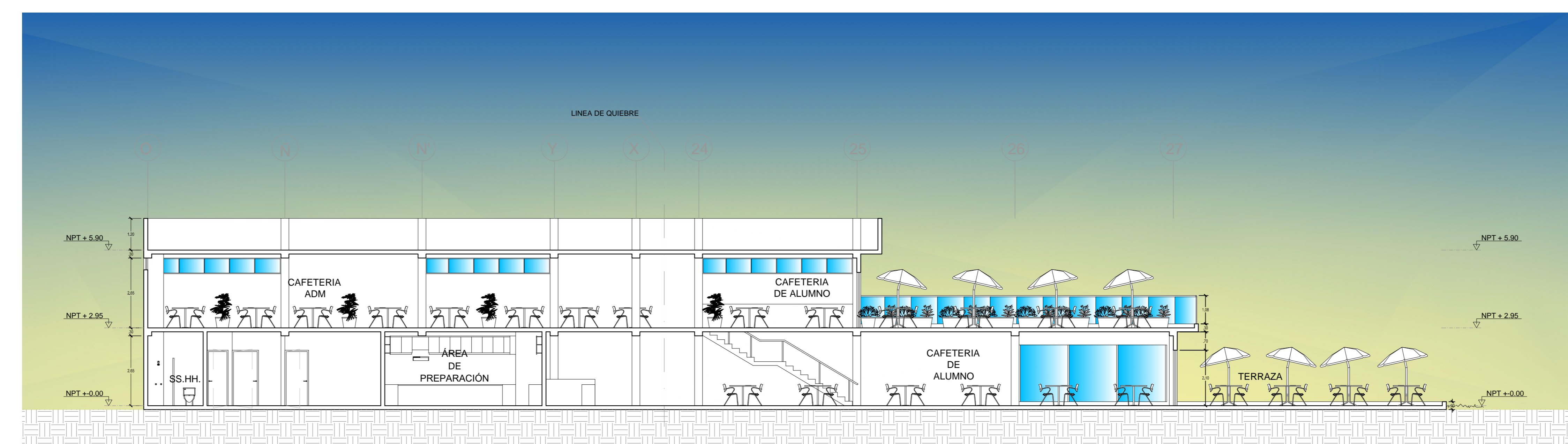
ESCALA: 1/2500
UNIVERSIDAD RICARDO PALMA
FACULTAD DE ARQUITECTURA Y URBANISMO
ESCALA: 1/100 FECHA: 16/05/2017
ARCHIVO: LAYOUT LAMINAS A18 CORTE ADM
PLANO:
A-18



CORTE A-A



CORTE B-B



CORTE C-C