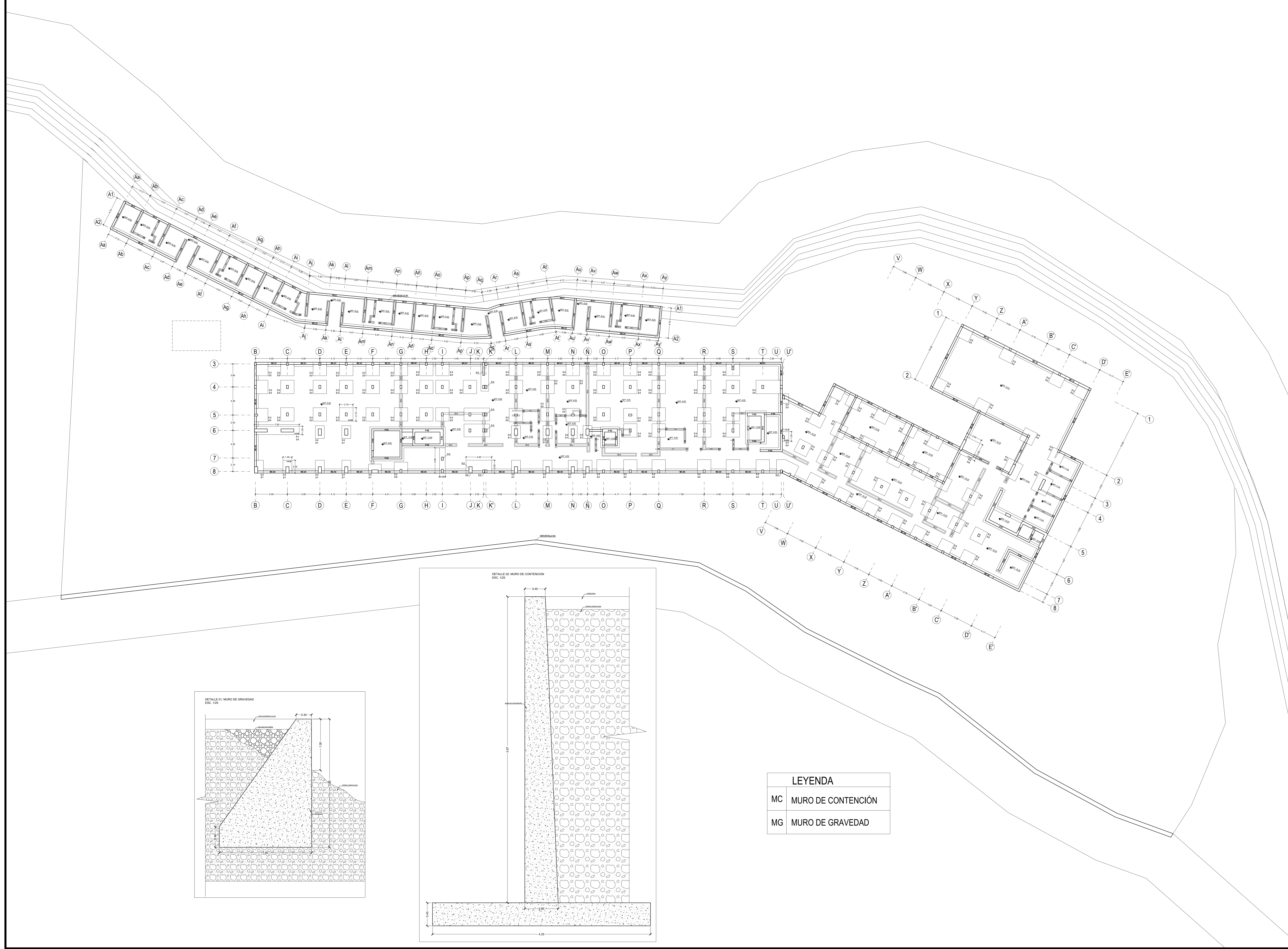


OBSERVACIONES

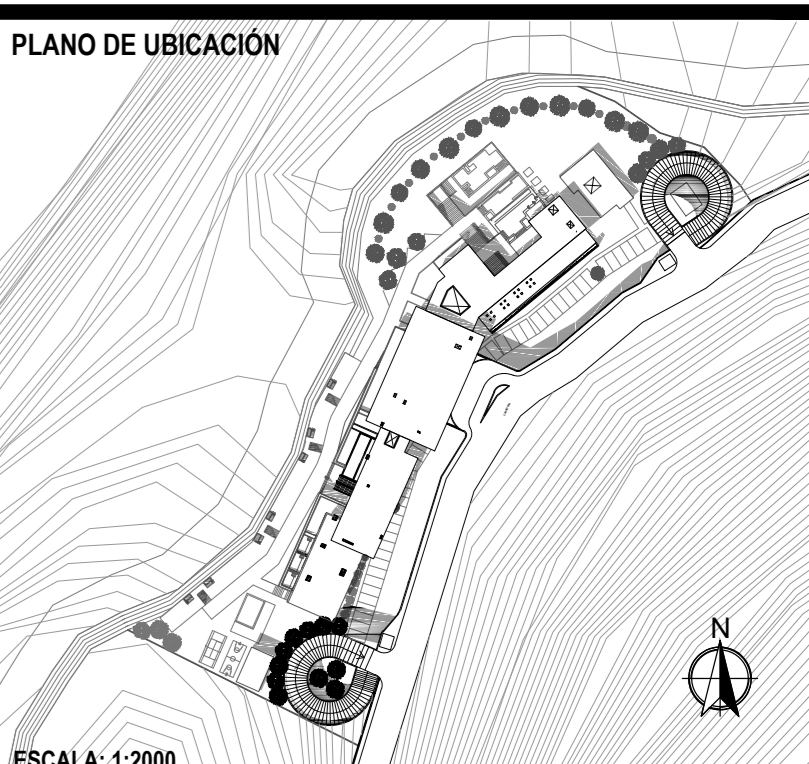


AUTORES  
**BACH. CLAUDIA RIOS CARRANZA**  
**BACH. EVELYN QUISPE JACOBO**

DIRECTOR DE TESIS  
**ARQ. JOSÉ CANALES LÓPEZ**  
 CAP N°1145

TITULO GENERAL  
**CENTRO TURÍSTICO TERMOMEDICINAL**  
**EN EL BALNEARIO DE CHURIN**

TITULO DE PLANO  
**PLANTA DE CIMENTACION**  
**PLANTA -9.00**



LEYENDA	
MC	MURO DE CONTENCIÓN
MG	MURO DE GRAVEDAD