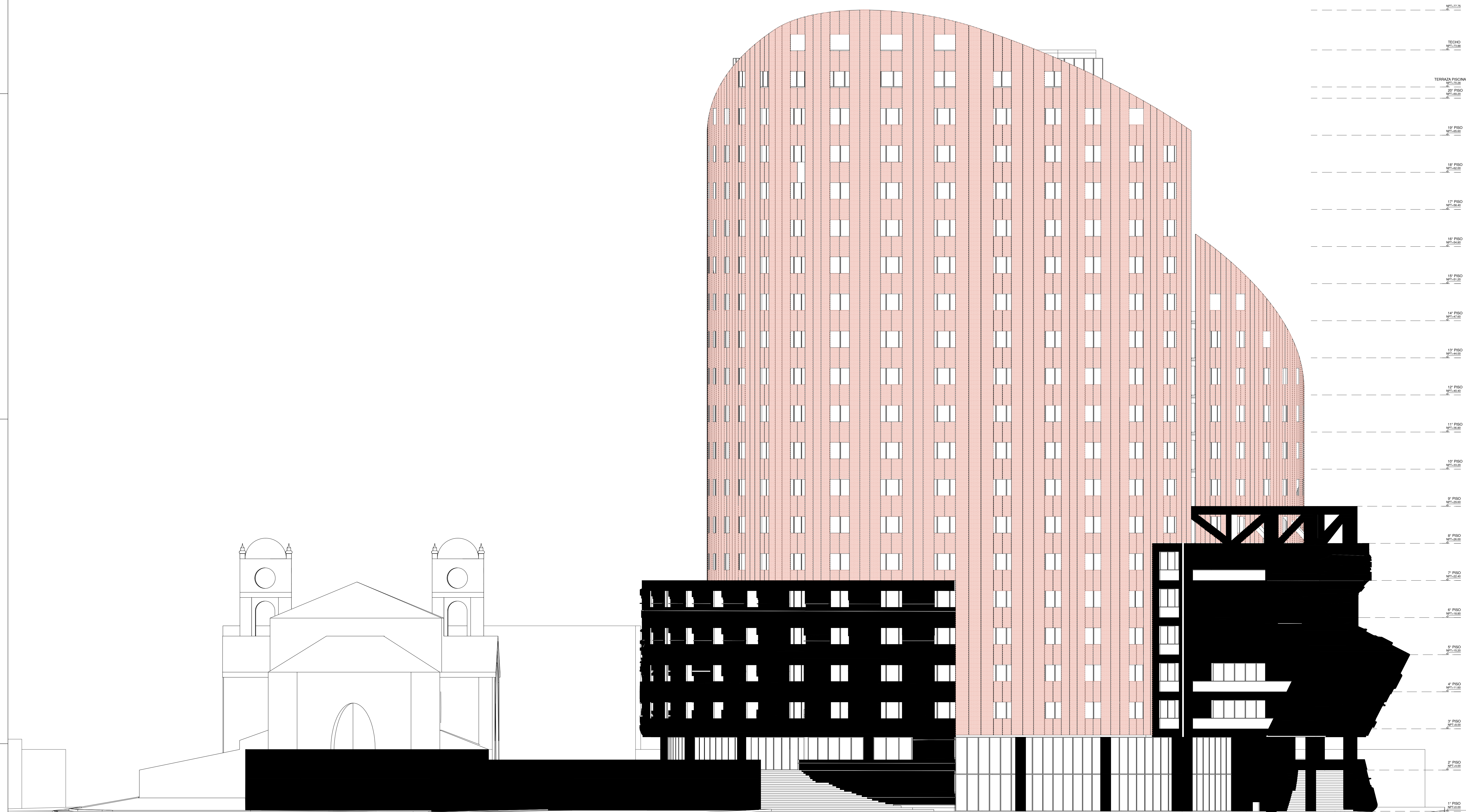


OBSERVACIONES:



19º PISO
 18º PISO
 17º PISO
 16º PISO
 15º PISO
 14º PISO
 13º PISO
 12º PISO
 11º PISO
 10º PISO
 9º PISO
 8º PISO
 7º PISO
 6º PISO
 5º PISO
 4º PISO
 3º PISO
 2º PISO
 1º PISO
 PLANTA

AUTOR:

BACH. SEBASTIAN ASTE
CANNOCK

DIRECTOR DE TESIS:

ARQ. JUVENAL
BARACCO BARRIOS

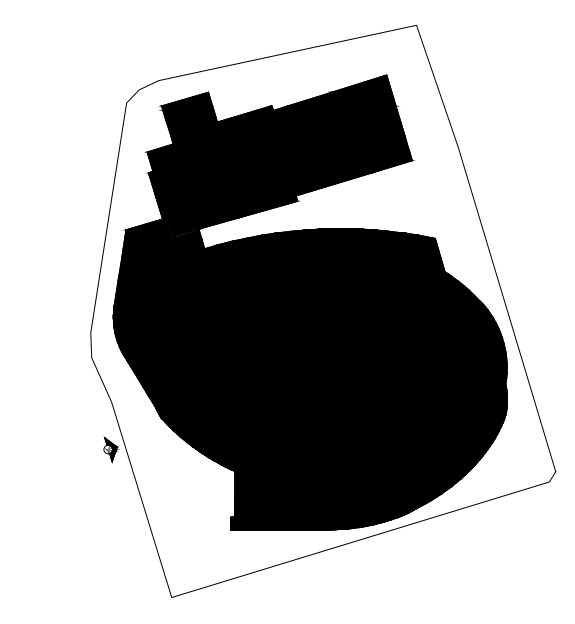
TITULO GENERAL:

EDIFICIO DE
USOS MIXTOS

TITULO DEL PLANO:

ELEVACION 1
MALECON

PLANO DE UBICACION:



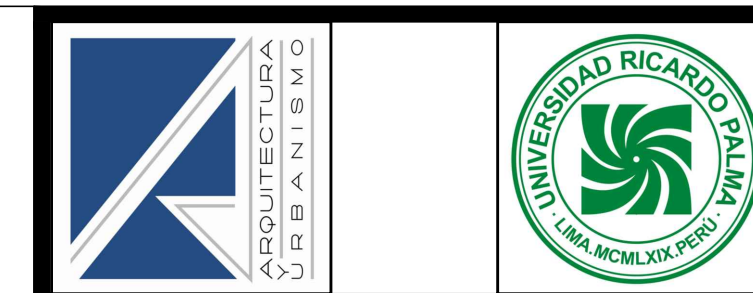
ESCALA: 1/2000

UNIVERSIDAD RICARDO PALMA
FACULTAD DE ARQUITECTURA Y URBANISMO

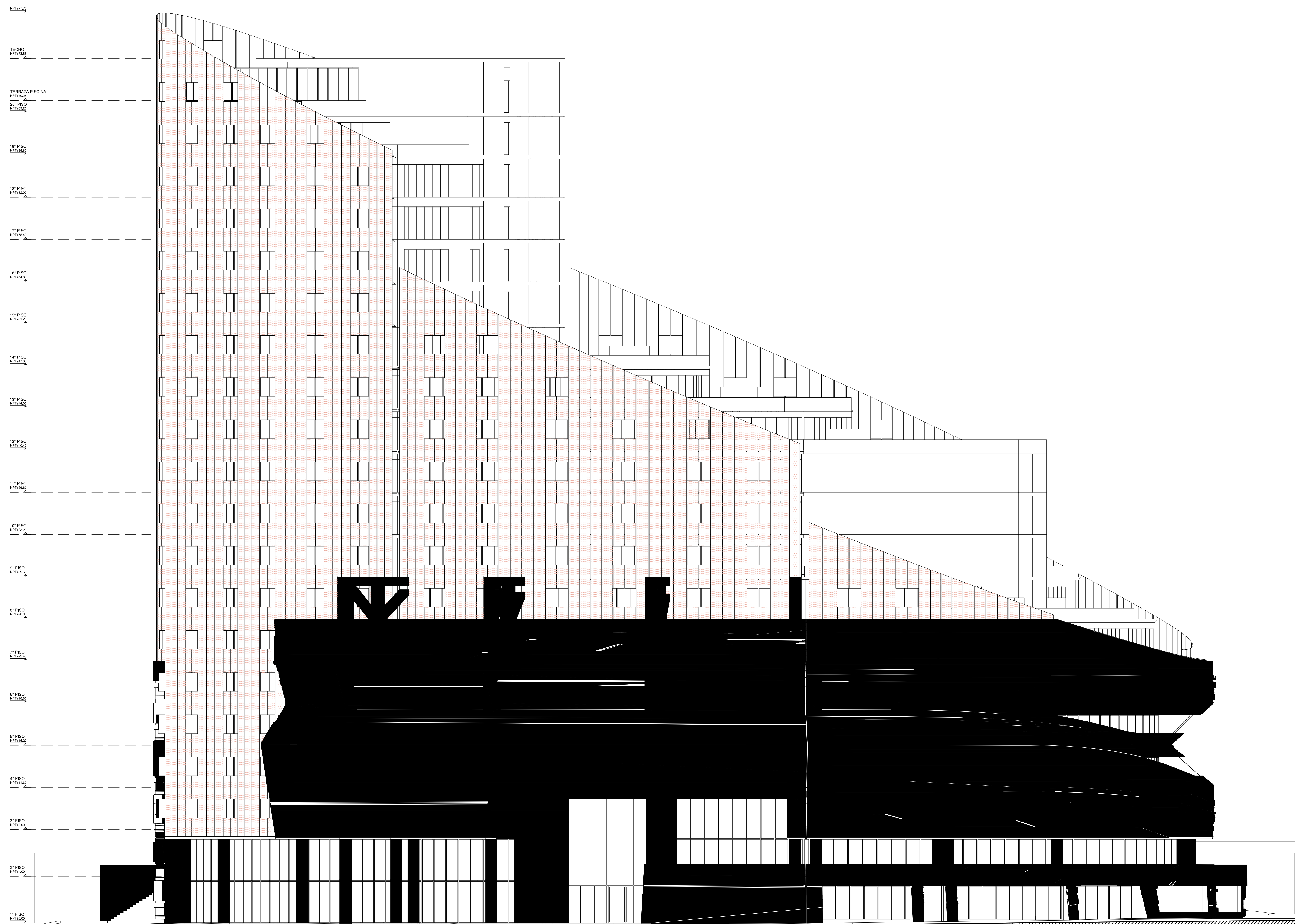
ESCALA: 1/150 FECHA: SET. 2016

ARCHIVO: TESIS_CORTES Y ELEV

PLANO: A-26



OBSERVACIONES:



AUTOR:

BACH. SEBASTIAN ASTE
CANNOCK

DIRECTOR DE TESIS:

ARQ. JUVENAL
BARACCO BARRIOS

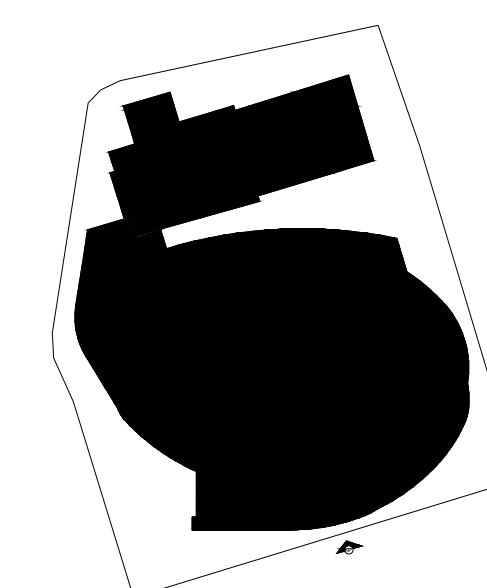
TITULO GENERAL:

EDIFICIO DE
USOS MIXTOS

TITULO DEL PLANO:

ELEVACION 2
CA. SAN IGNACIO

PLANO DE UBICACION:



ESCALA: 1/200

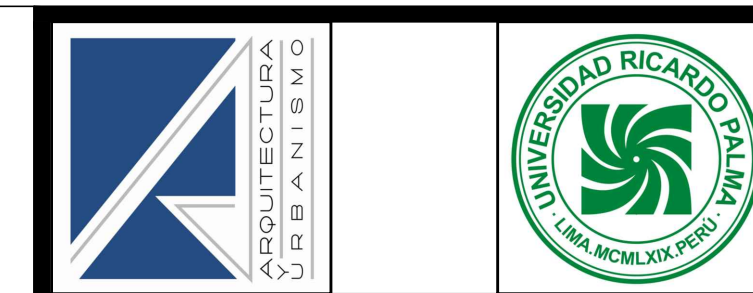
UNIVERSIDAD RICARDO PALMA
FACULTAD DE ARQUITECTURA Y URBANISMO

ESCALA: 1/150 FECHA: SET. 2016

ARCHIVO: TESIS_CORTES Y ELEV

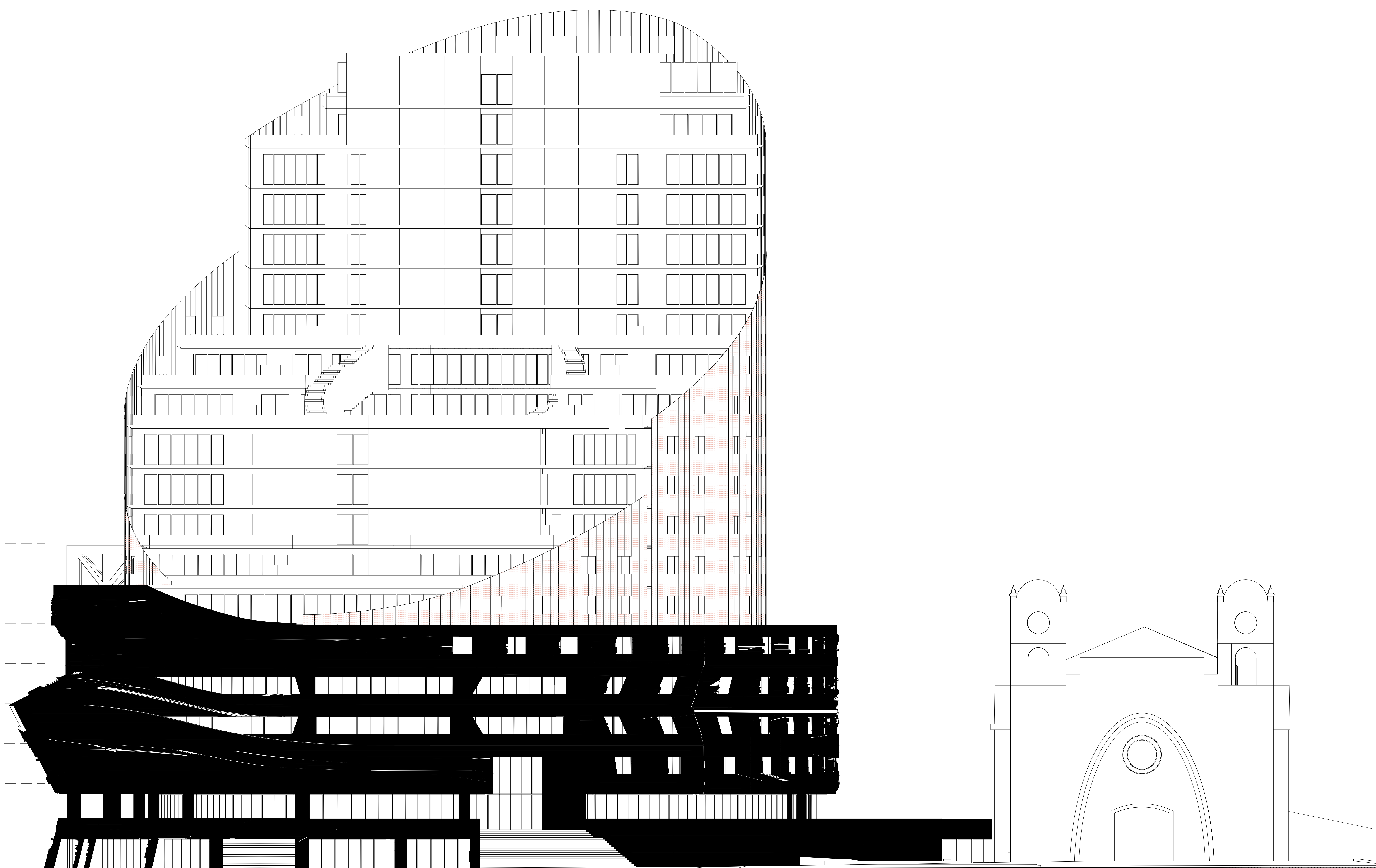
PLANO:

A-27



OBSERVACIONES:

11º PISO
 10º PISO
 9º PISO
 8º PISO
 7º PISO
 6º PISO
 5º PISO
 4º PISO
 3º PISO
 2º PISO
 1º PISO
 TERRAZA PISCINA
 TERCER
 MUELTOS



AUTOR:

BACH. SEBASTIAN ASTE
CANNOCK

DIRECTOR DE TESIS:

ARQ. JUVENAL
BARACCO BARRIOS

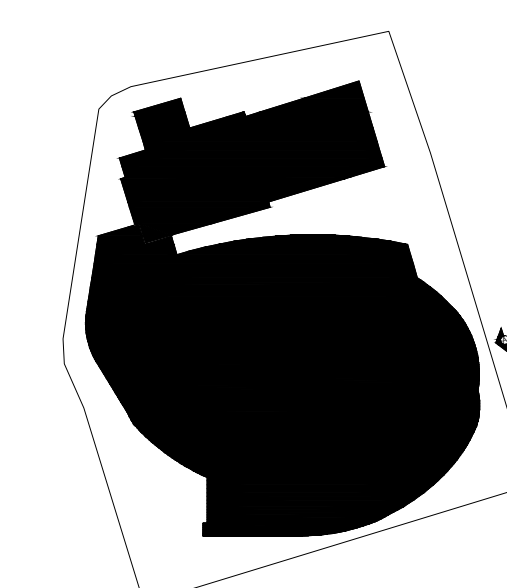
TITULO GENERAL:

EDIFICIO DE
USOS MIXTOS

TITULO DEL PLANO:

ELEVACION 3
AV. ARMENDARIZ

PLANO DE UBICACION:



ESCALA: 1/200

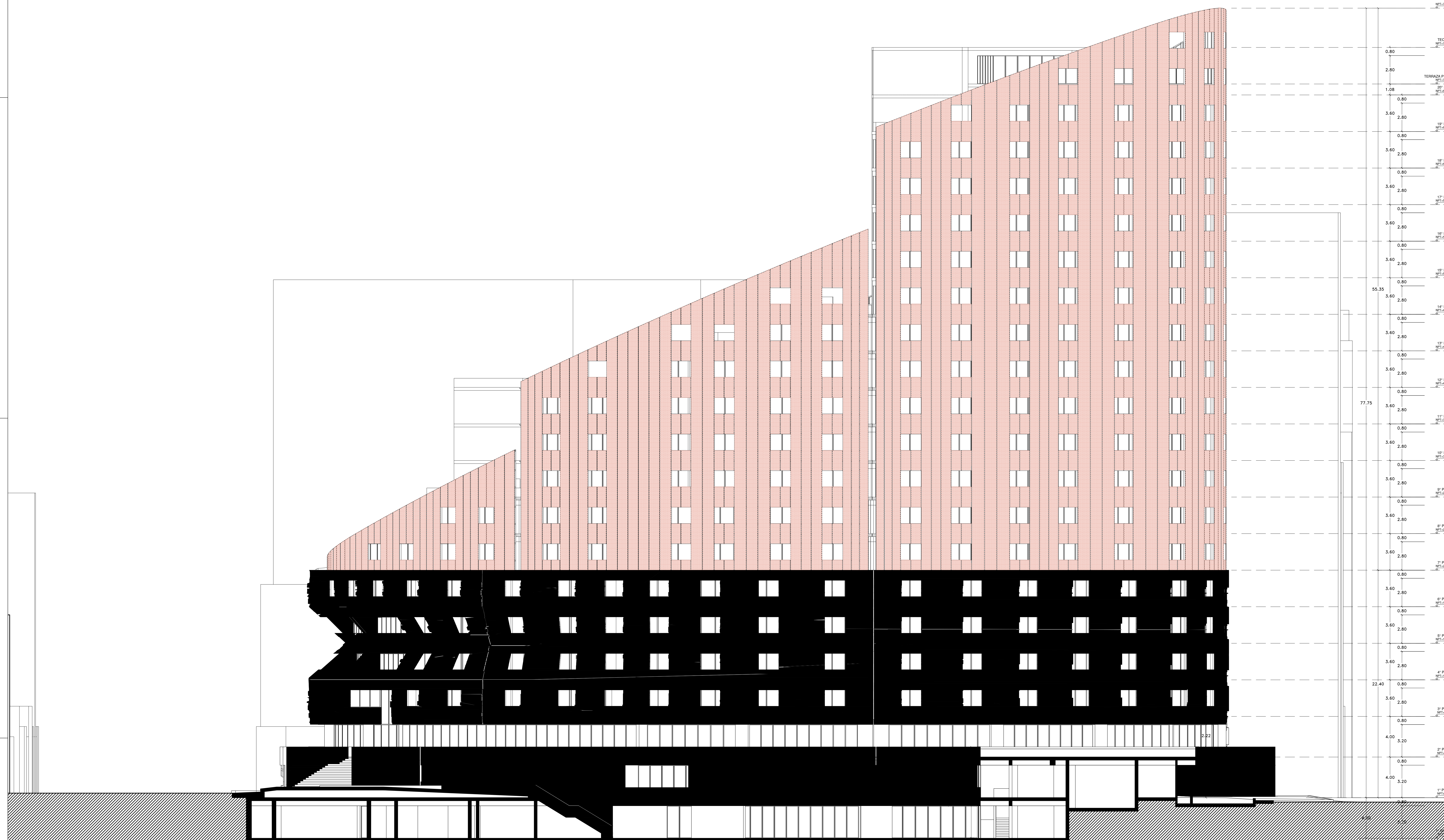
UNIVERSIDAD RICARDO PALMA
FACULTAD DE ARQUITECTURA Y URBANISMO

ESCALA: 1/150 FECHA: SET. 2016

ARCHIVO: TESIS_CORTES Y ELEV

PLANO:

A-28



AUTOR:

BACH. SEBASTIAN ASTE
CANNOCK

DIRECTOR DE TESIS:

ARQ. JUVENAL
BARACCO BARRIOS

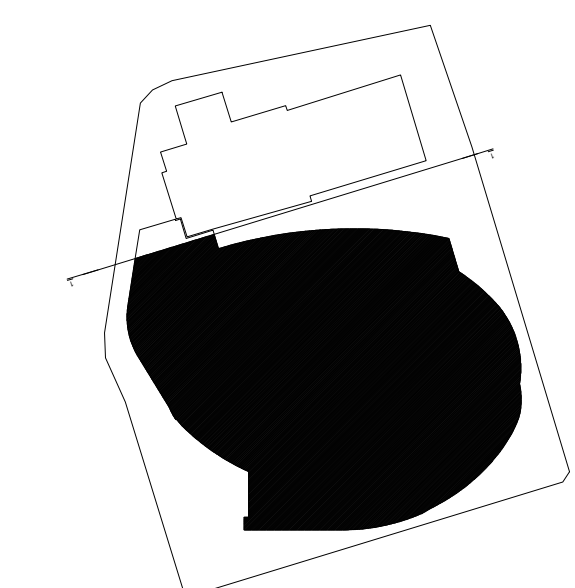
TITULO GENERAL:

EDIFICIO DE
USOS MIXTOS

TITULO DEL PLANO:

CORTE ELEVACION
1

PLANO DE UBICACION:



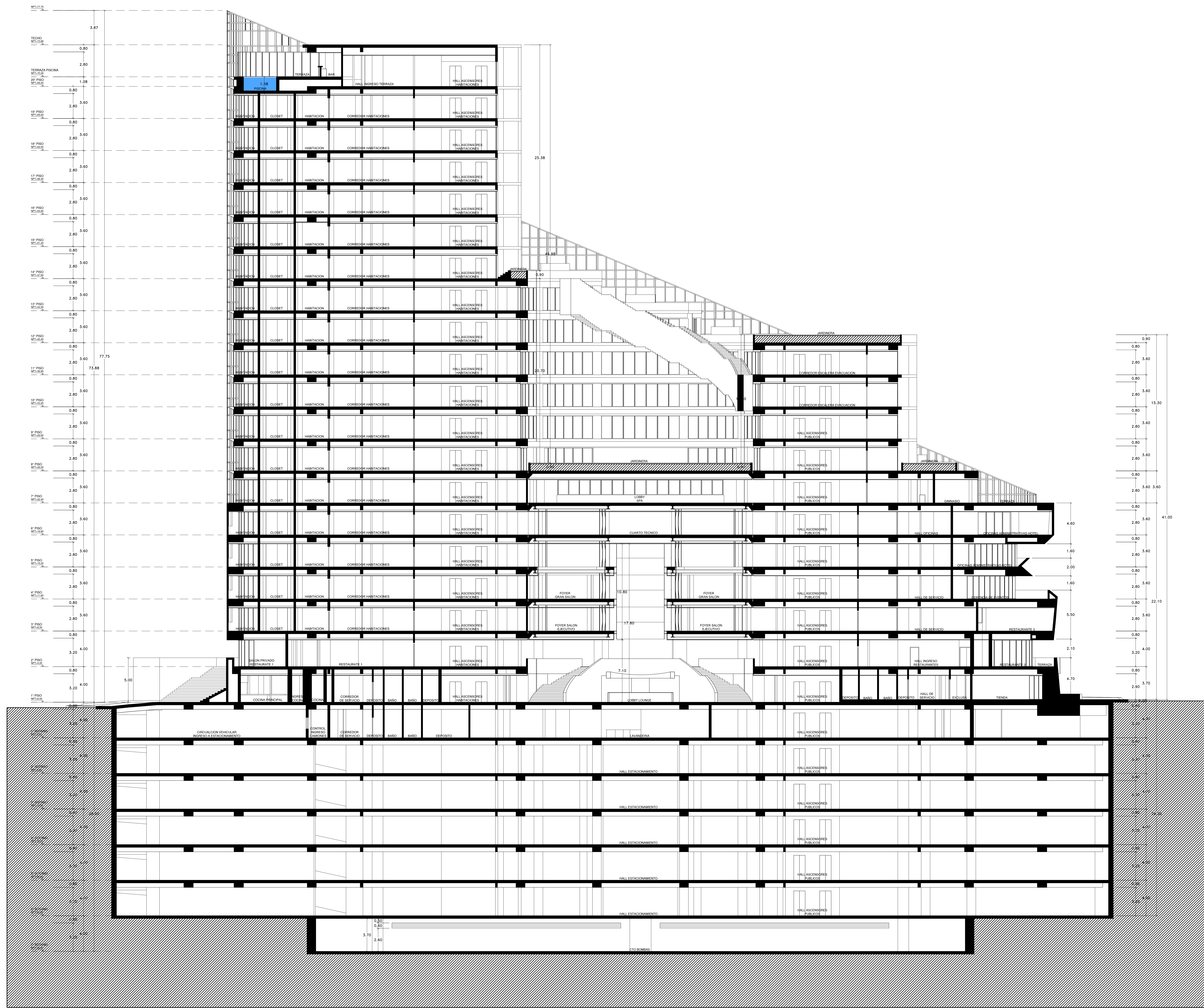
ESCALA: 1/2000

UNIVERSIDAD RICARDO PALMA
FACULTAD DE ARQUITECTURA Y URBANISMO

ESCALA: 1/150 FECHA: SET. 2016

ARCHIVO: TESIS_CORTES Y ELEV

PLANO: A-29



AUTOR:

BACH. SEBASTIAN ASTE
CANNOCK

DIRECTOR DE TESIS:

ARQ. JUVENAL
BARACCO BARRIOS

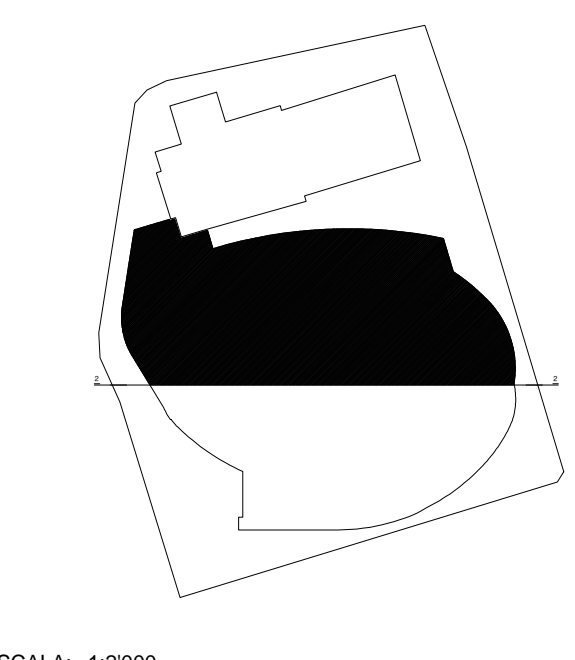
TITULO GENERAL:

EDIFICIO DE
USOS MIXTOS

TITULO DEL PLANO:

CORTE 2

PLANO DE UBICACION:



ESCALA: 1/2000

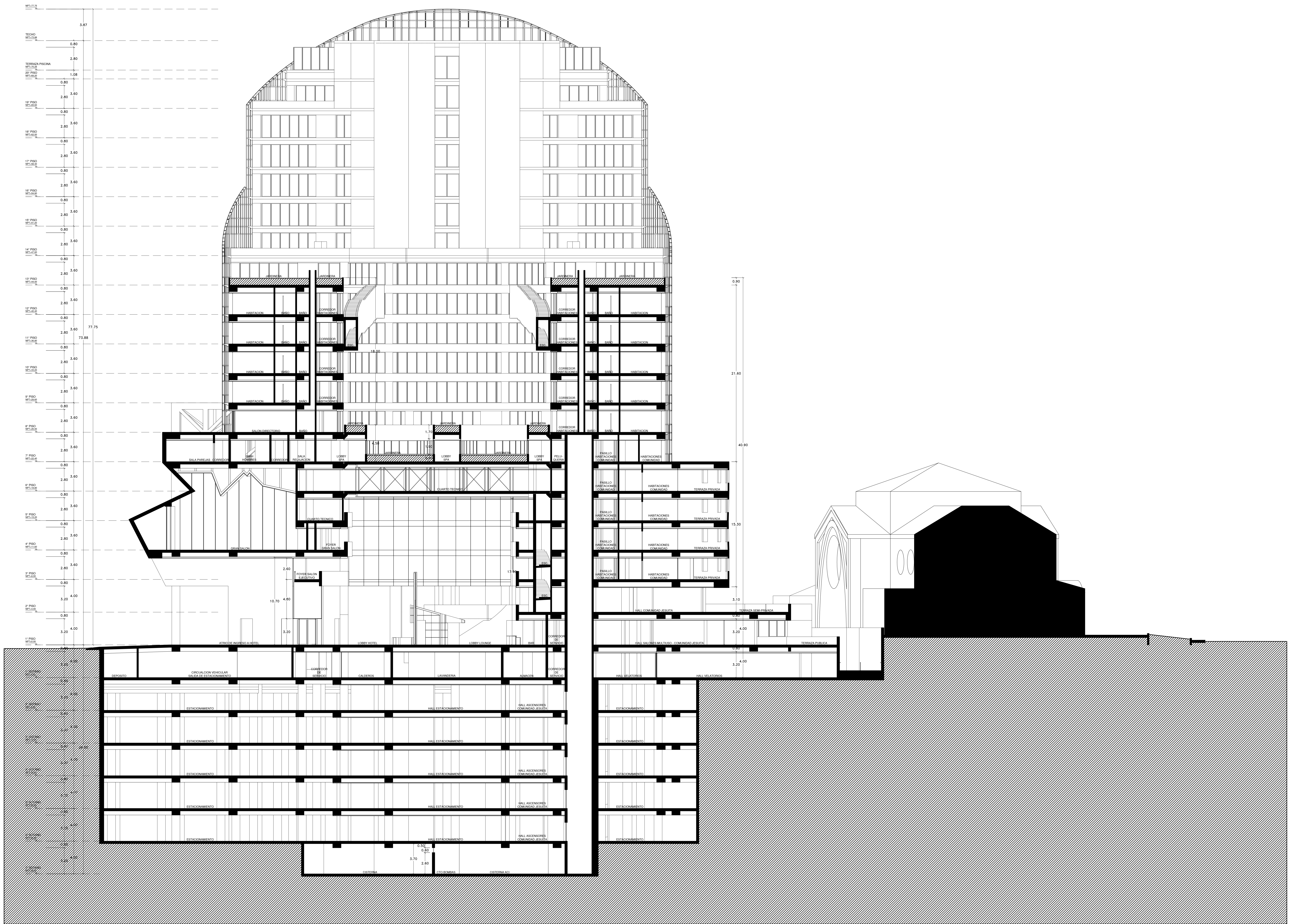
UNIVERSIDAD RICARDO PALMA
FACULTAD DE ARQUITECTURA Y URBANISMO

ESCALA: 1:150 FECHA: SET. 2016

ARCHIVO: TESIS_CORTES Y ELEV

PLANO: A-30

OBSERVACIONES:



AUTOR:

BACH. SEBASTIAN ASTE
CANNOCK

DIRECTOR DE TESIS:

ARQ. JUVENAL
BARACCO BARRIOS

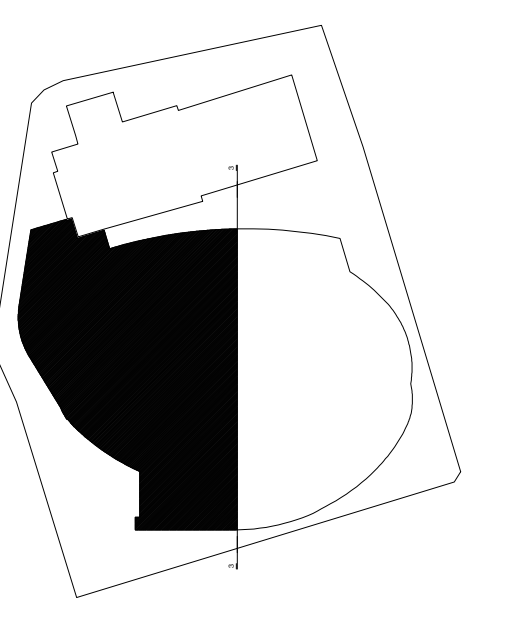
TITULO GENERAL:

EDIFICIO DE
USOS MIXTOS

TITULO DEL PLANO:

CORTE 3

PLANO DE UBICACION:



ESCALA: 1/2000

UNIVERSIDAD RICARDO PALMA
FACULTAD DE ARQUITECTURA Y URBANISMO

ESCALA: 1/1500 FECHA: SET. 2016

ARCHIVO: TESIS_CORTES Y ELEV

PLANO: A-31