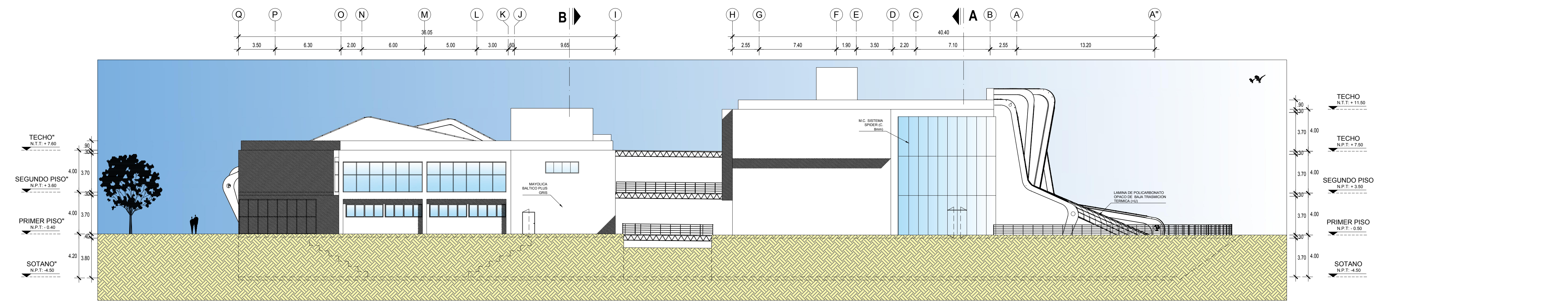
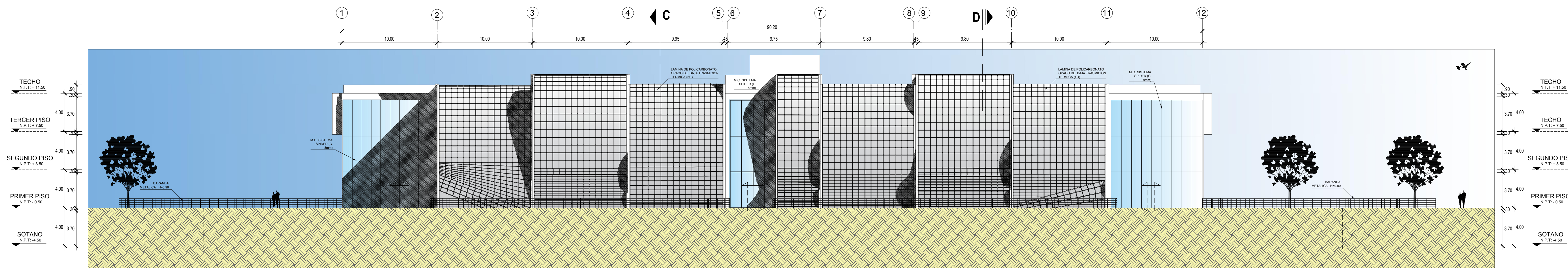


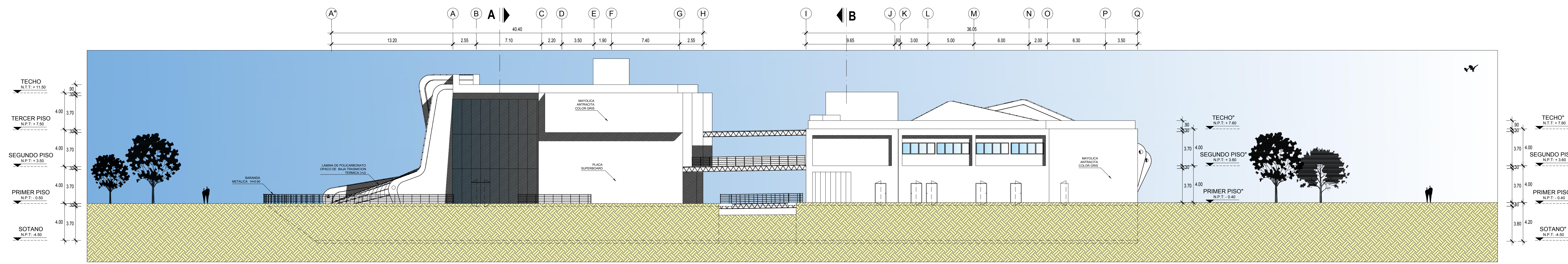
OBSERVACIONES:



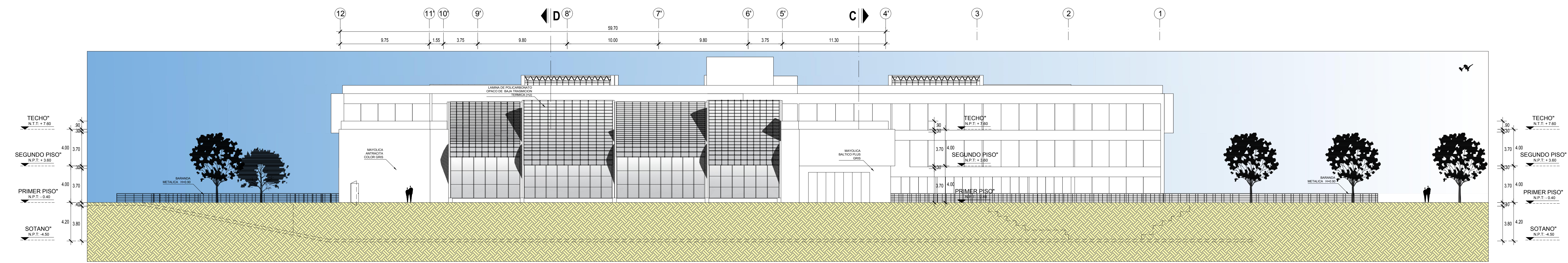
**ELEVACION OESTE (E1)**  
ESCALA: 1/200



**ELEVACION SUR (E2)**  
ESCALA: 1/200



**ELEVACION ESTE (E3)**  
ESCALA: 1/200



**ELEVACION NORTE (E4)**  
ESCALA: 1/200

AUTOR:

BACH. TUYA ANYOSA,  
ALFREDO ANDRE

DIRECTOR DE TESIS:

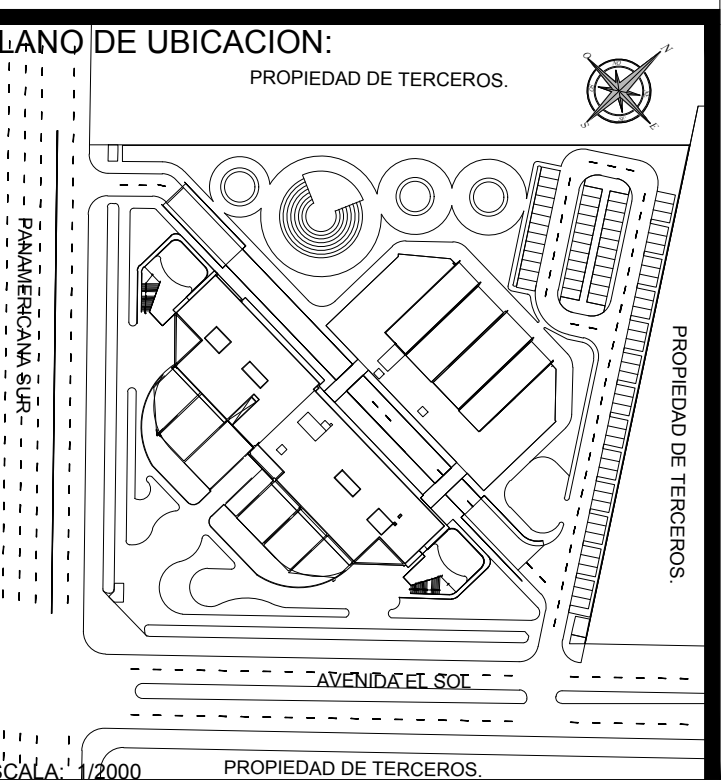
ARQ. ALEGRE SALAZAR,  
ENRIQUE

TITULO GENERAL:

**CENTRO DE  
INVESTIGACIÓN PARA  
ENFERMEDADES  
INFECCIOSAS EN LA  
PERIFERIA LIMEÑA**

TITULO DEL PLANO:

**ELEVACIONES GENERAL**



UNIVERSIDAD RICARDO PALMA  
FACULTAD DE ARQUITECTURA Y URBANISMO

ESCALA: 1/200      FECHA: NOVIEMBRE 2017

ARCHIVO: A-10.dwg

PLANO:

**A-10**