

CORTE 1 1:150

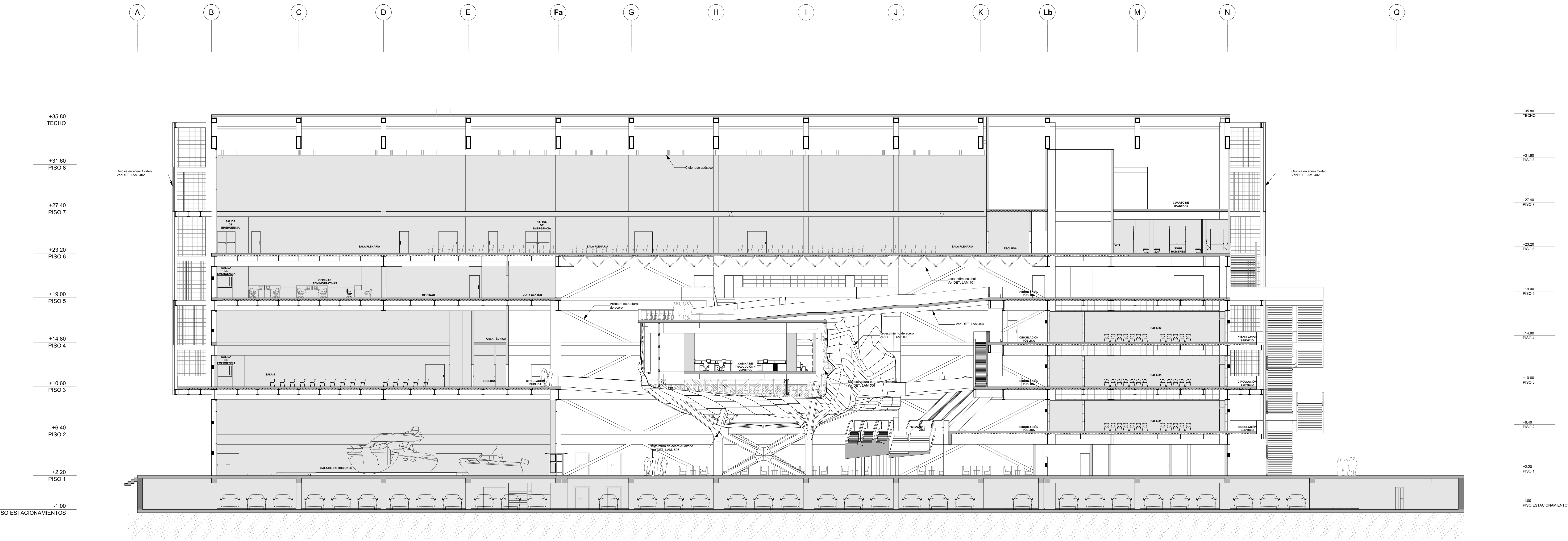
- LEYENDA:
- ACERO
  - CONCRETO ARMADO
  - DRY WALL

AUTORES:  
 Bach. Arq. Samuel CALLIRGOS  
 Bach. Arq. Erick VÁSQUEZ

DIRECTOR DE TESIS:  
 Arq. Juvenal BARACCO

TITULO GENERAL:  
 CENTRO DE CONVENCIONES DEL  
 CALLAO, EN EL ENTORNO DE LA  
 ZONA DE ACTIVIDAD LOGISTICA.

TITULO DEL PLANO:  
 CORTE 1, CORTE 2



CORTE 2 1:150