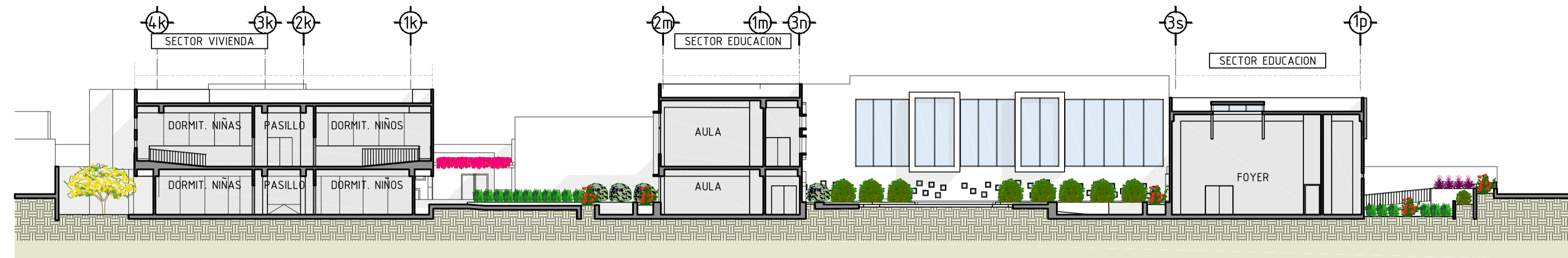
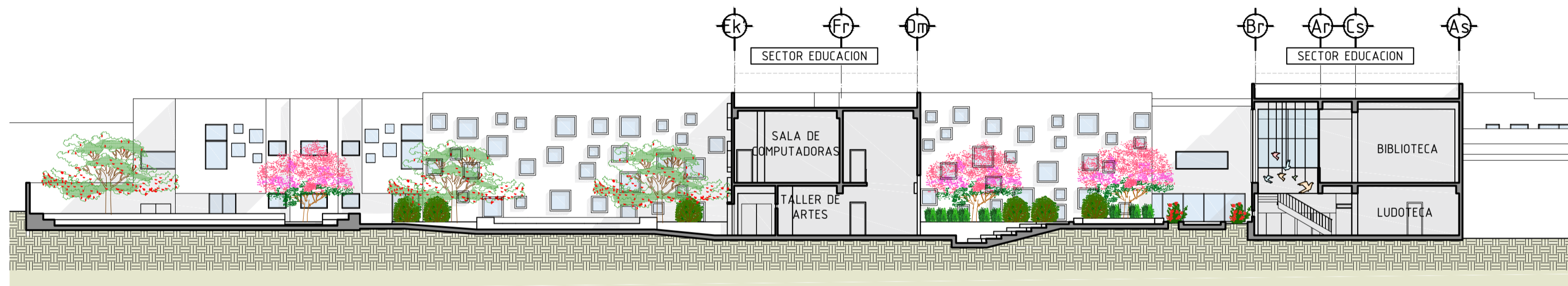


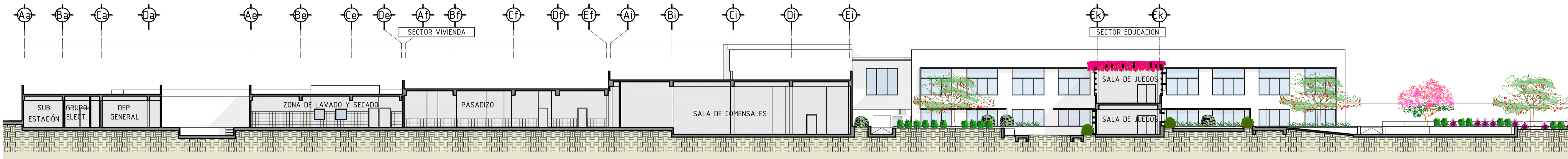
**CORTE A-A**  
ESC. 1/250



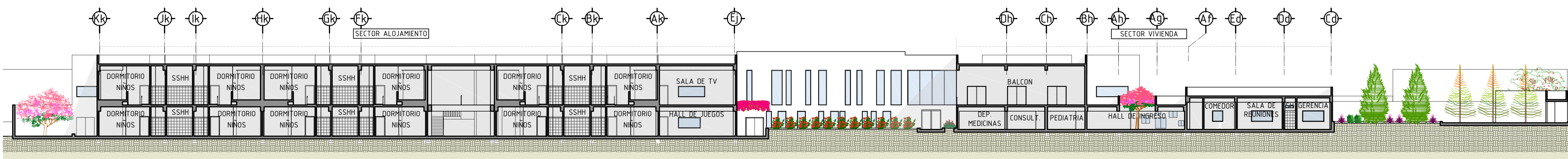
**CORTE B-B**  
ESC. 1/250



**CORTE C-C**  
ESC. 1/250



**CORTE D-D**  
ESC. 1/250



**CORTE E-E**  
ESC. 1/250

OBSERVACIONES:

AUTORES:

Bach. Lopez Minaya, Manuel Rosinaldo  
Bach. Matencio Saavedra, Julio Gabriel

DIRECTOR DE TESIS:

Arq. Roberto Martín Libio Lecaros  
CAP: 3625

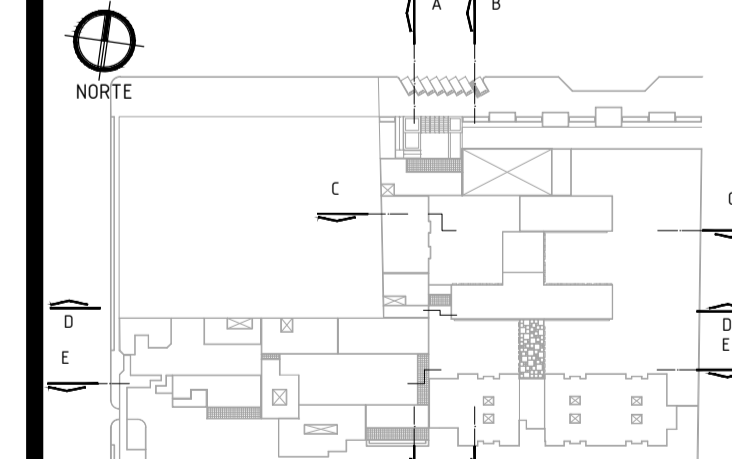
TITULO GENERAL:

CENTRO DE ACOGIDA Y BIENESTAR INFANTIL PARA NIÑOS ABANDONADOS EN ATE-VITARTE

TITULO DEL PLANO:

CORTES GENERALES

PLANO DE UBICACION:



Ubicación:

Parcela "C" o U.C. 10911. Cruce de Av. Esperanza y Av. Alfonso Ugarte, Urb. San Antonio, Ate-Vitarte, Lima.

UNIVERSIDAD RICARDO PALMA  
FACULTAD DE ARQUITECTURA Y URBANISMO

ESCALA: 1/250 - 1/125

FECHA: Mayo, 2017

ARCHIVO: CABINA\_A-07 A-10 CORTES GENERALES.dwg

PLANO: **A-07**